



VersaillesGrandParc
communauté d'agglomération

PLAN CLIMAT AIR ÉNERGIE TERRITORIAL

Réunion publique du 14 octobre 2021





SOMMAIRE

I. Le contexte général

II. Le diagnostic territorial

III. Les actions de Versailles Grand Parc

IV. Prochaines étapes



I. LE CONTEXTE GENERAL

A. LE CHANGEMENT CLIMATIQUE

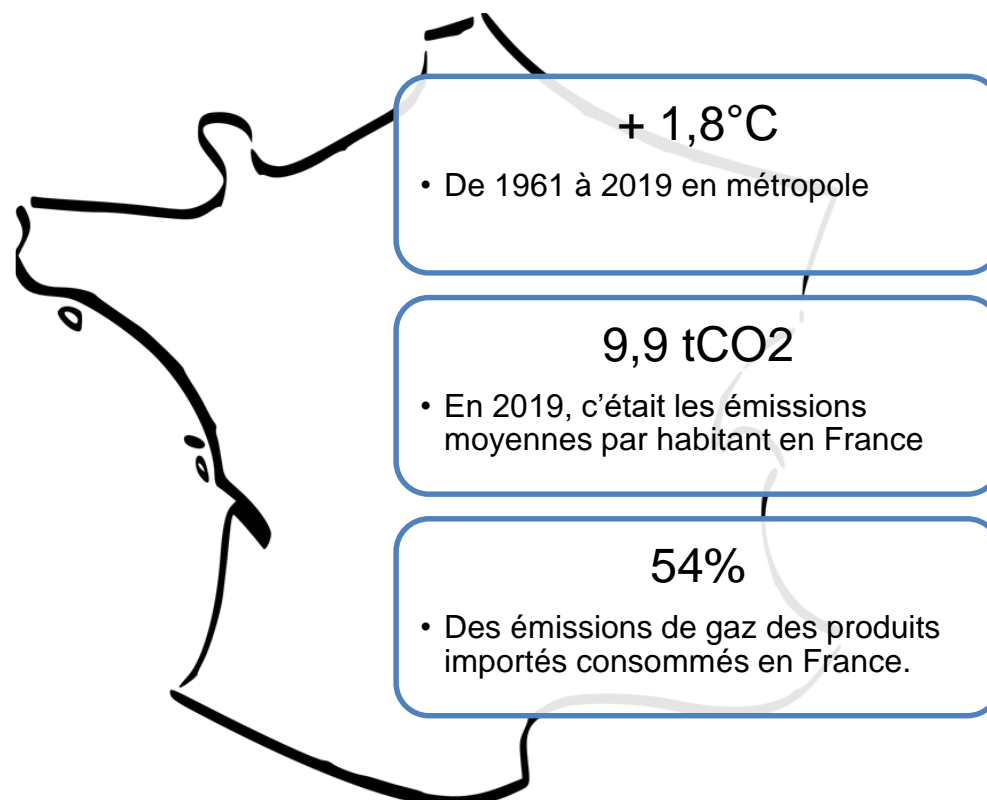
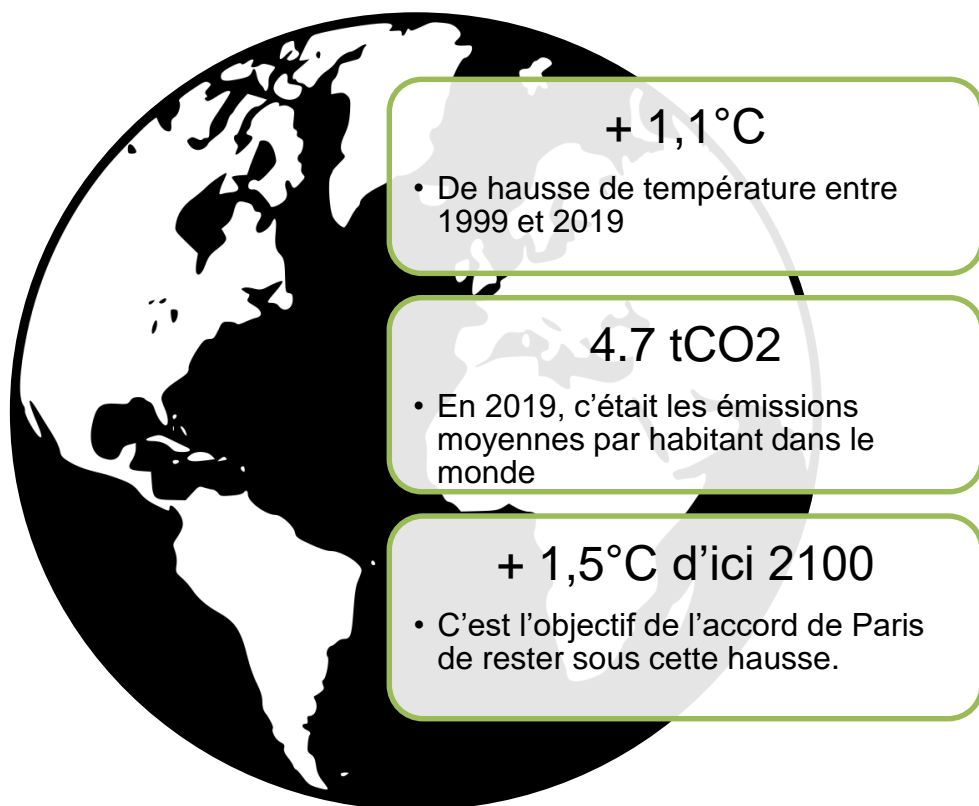
B. LE PCAET



A. LE CHANGEMENT CLIMATIQUE



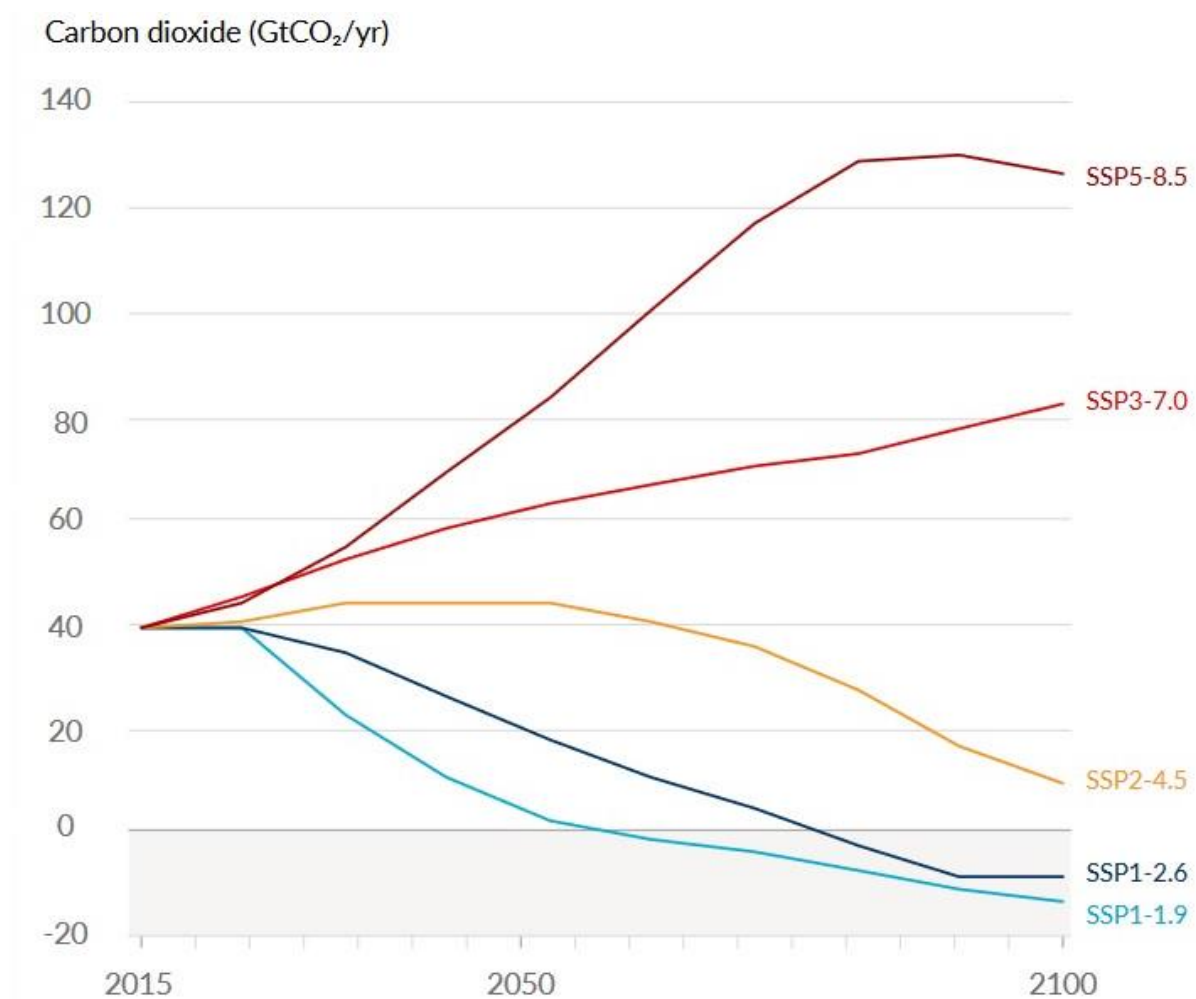
LE RÉCHAUFFEMENT CLIMATIQUE EST DÉJÀ LÀ





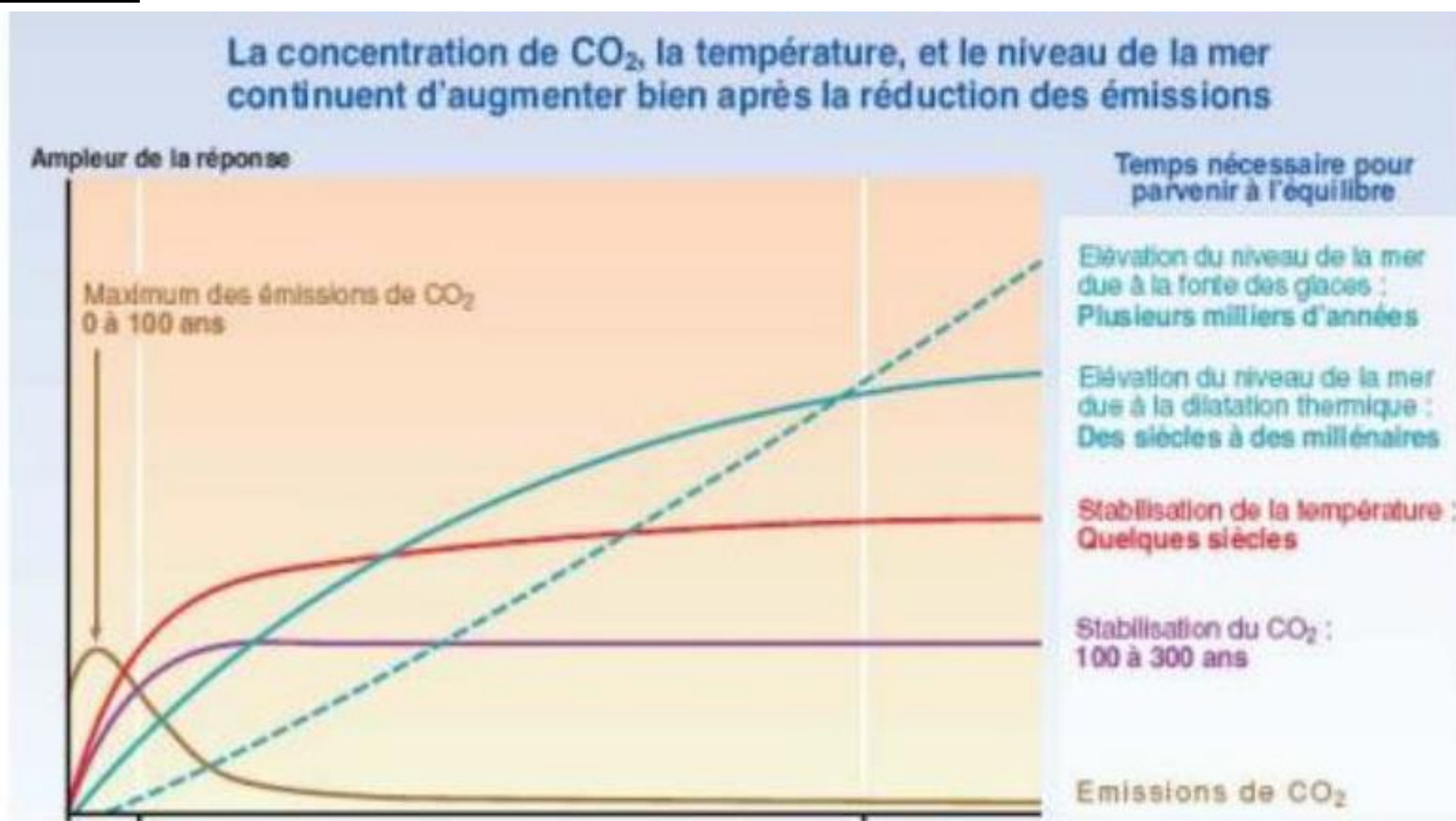
UNE TENDANCE ACTUELLE INQUIÉTANTE

**Tendance actuelle
= + 4.5°**





UNE COURBE À INVERSER D'URGENCE



Aujourd'hui

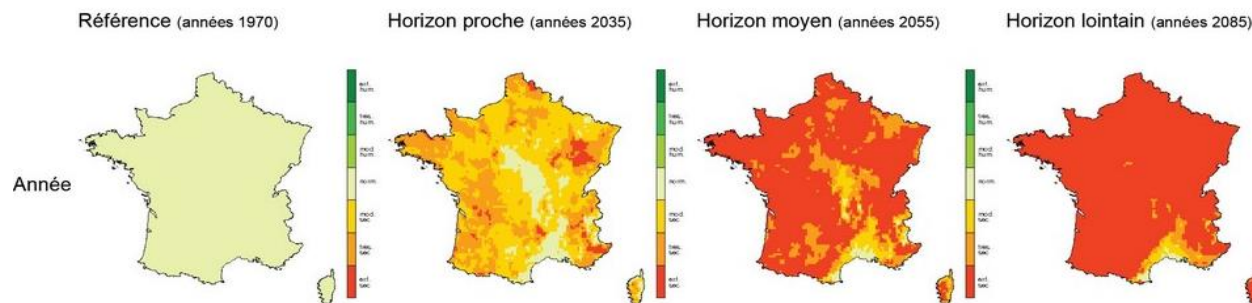
100 ans

1 000 ans

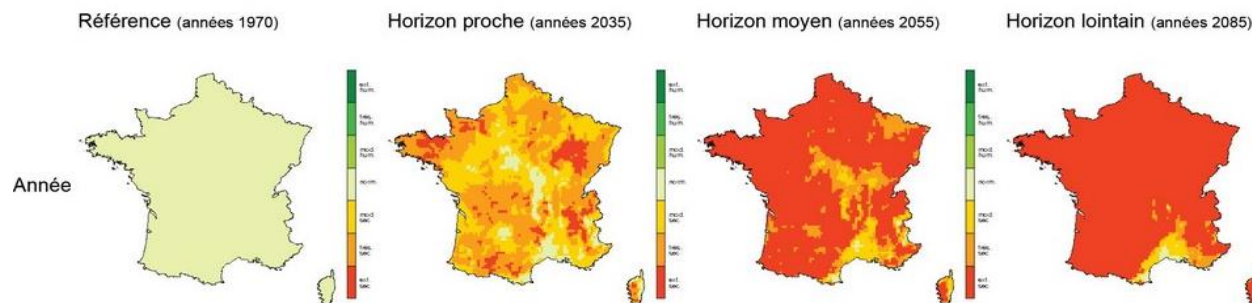
Source : GIEC



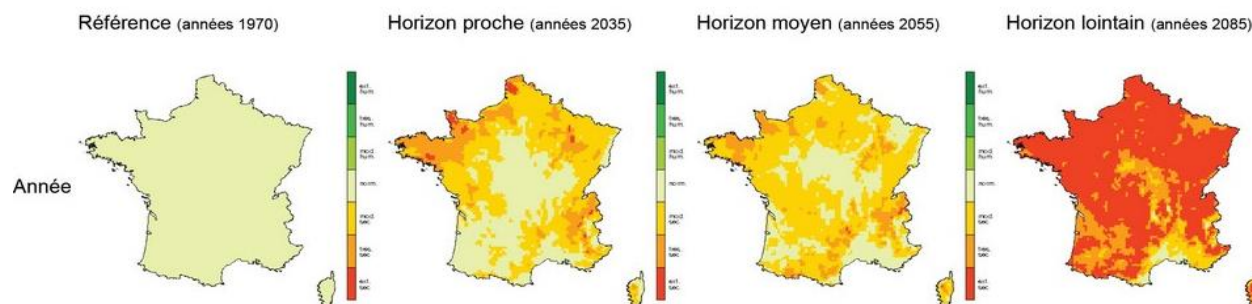
CHAQUE DIXIÈME DE DEGRÉ COMPTE



— Scénario d'évolution socio-économique pessimiste (A2)



— Scénario d'évolution socio-économique optimiste (B1)



Scénario Intermédiaire
+ 4,5 °C

Scénario Pessimiste
+ 7 °C

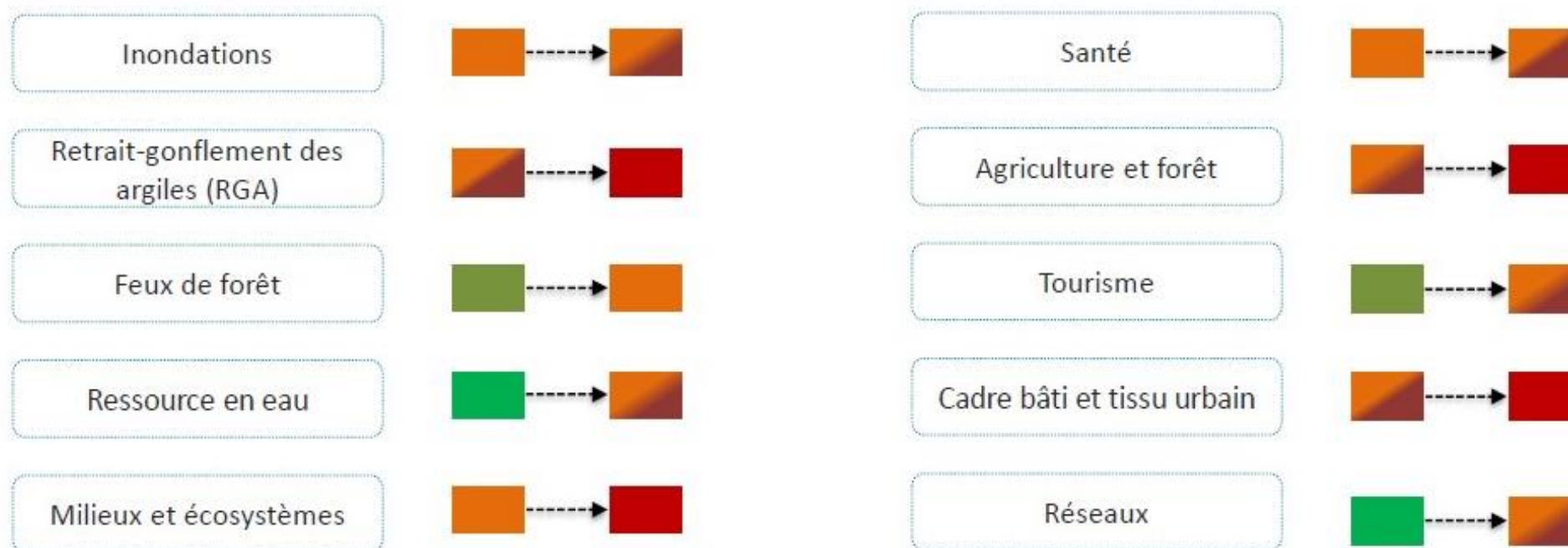
Scénario Optimiste
+ 1,9 °C

Source «Drias, données Météo-France, CERFACS, IPSL»



DES IMPACTS MULTIPLES SUR NOTRE TERRITOIRE

Effets rémanents sur le territoire local :





B. LE PLAN CLIMAT AIR ENERGIE TERRITORIAL



LE PCAET : UN OUTIL AU SERVICE DU PROJET DE TERRITOIRE

Le PCAET ou Plan Climat Air-Energie-Territorial c'est :

- Une démarche obligatoire pour les communautés d'agglomération
- La lutte contre le changement climatique
- Une volonté d'amélioration de la qualité de l'air

Le PCAET contient :

- Un diagnostic du territoire de l'agglomération
- Un Bilan d'Emissions de Gaz à Effet de Serre - territorial
- Un Bilan d'Emissions de Gaz à Effet de Serre – organisation (VGP)
- Une Evaluation Environnementale Stratégique
- Un plan d'action et d'adaptation au changement climatique



INSTANCE PARTENARIALE



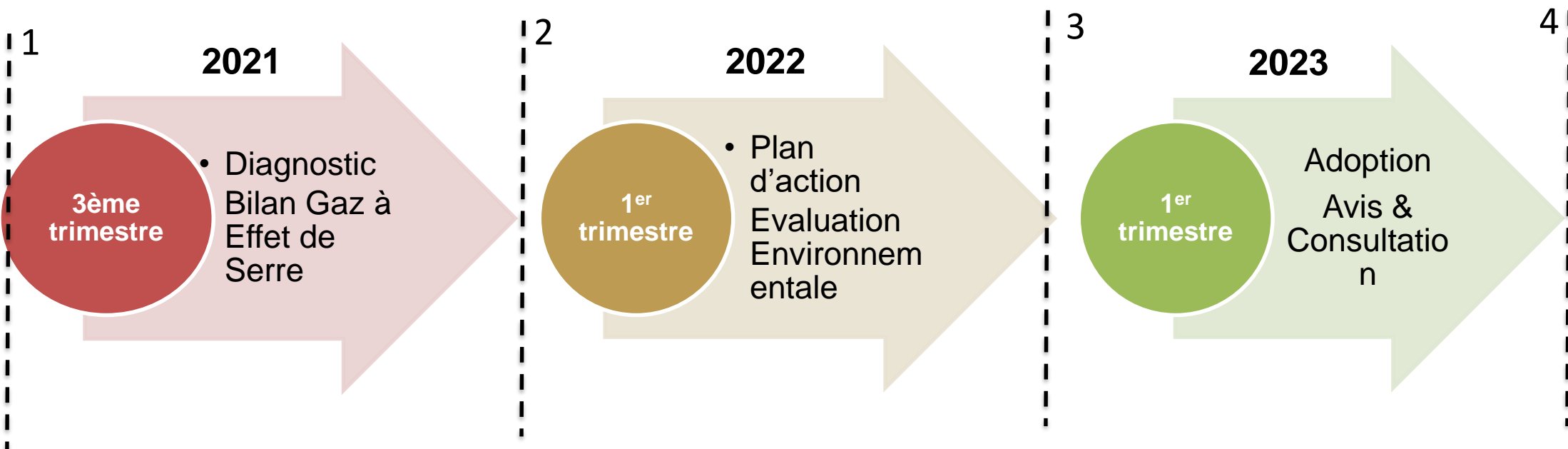
Les acteurs mobilisés

- Les associations environnementales
- ONF, syndicats d'énergies, énergéticiens (EDF, ENEDIS, ERDF...)
- Les communes à travers des cycles d'ateliers (éclairage public, plans arbres...)



CALENDRIER PRÉVISIONNEL

4 Réunions publiques



Concertation, consultation et avis

- Saisie de l'Autorité Environnementale
- Avis du Préfet de Région et de la Présidente du Conseil Régional
- 4 réunions publiques, dépôts de propositions d'actions en ligne, consultation réglementaire sur le projet de PCAET (30j)



II. LE DIAGNOSTIC TERRITORIAL



ÉMISSIONS – GAZ À EFFET DE SERRE

- 40% d'émissions de GES pour 2030 par rapport à 1990

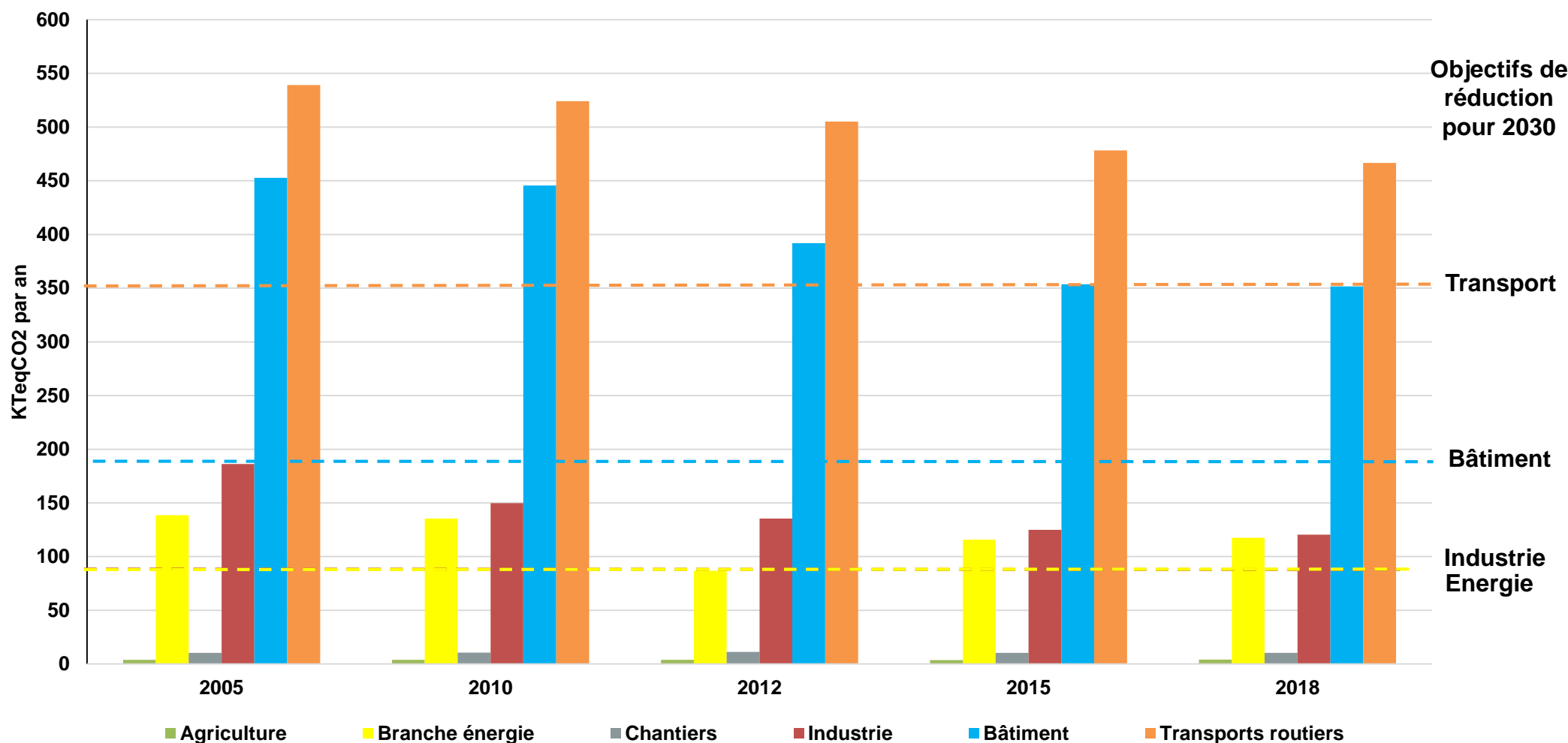
- Objectif fixé par la loi sur la Transition Energétique pour la Croissance Verte

Emissions mesurées par AirParif

- C'est le principal observateur de la qualité de l'air et des émissions de CO2 en Île-de-France



Transport et Bâtiments représentent >75% des émissions de Gaz à Effet de Serre du Territoire





EMISSIONS – POLLUANTS ATMOSPHÉRIQUES

Pourquoi une meilleure qualité de l'air :

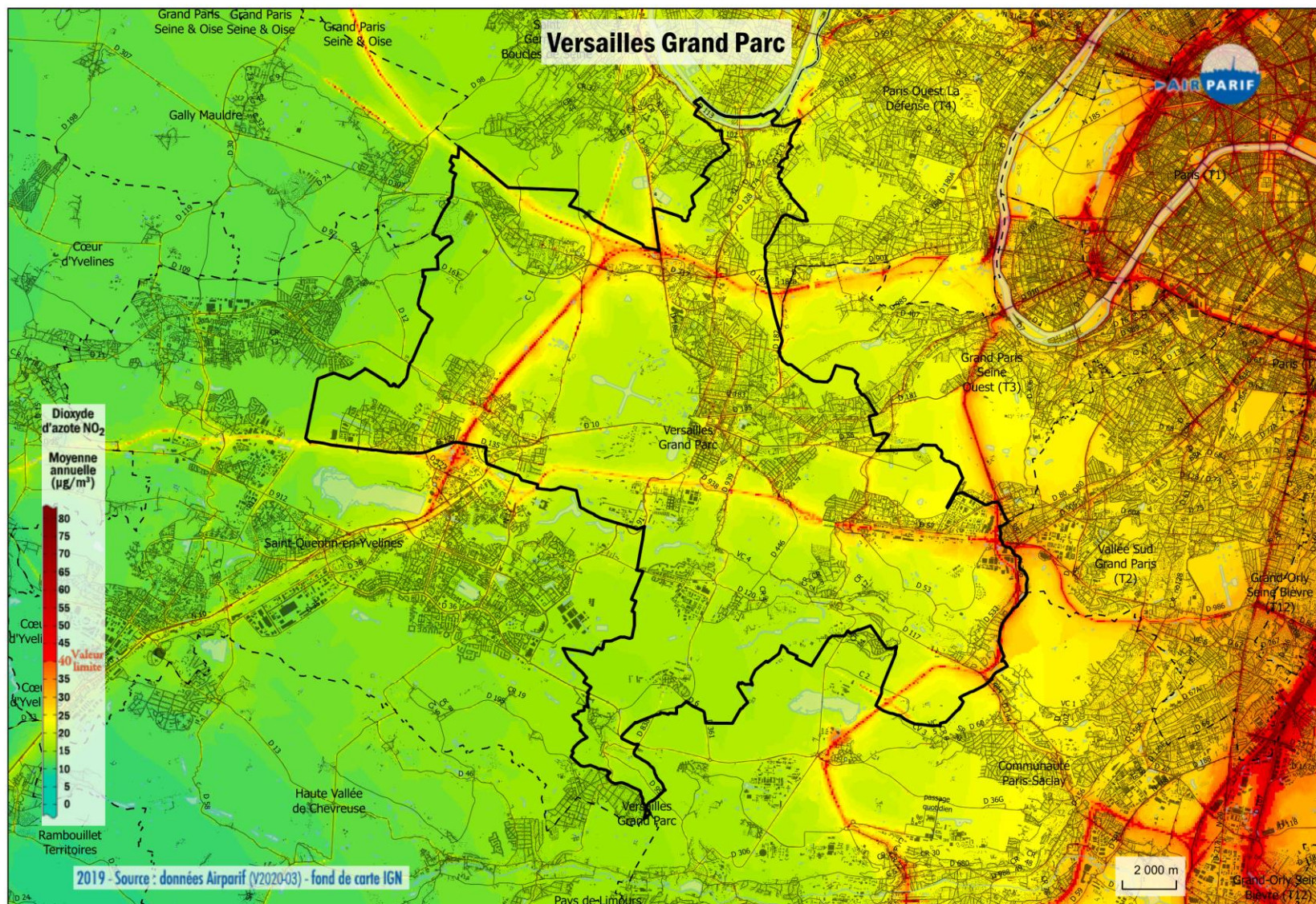
- Les expositions aux polluants atmosphériques entravent la santé publique
- Certains polluants peuvent accentuer les effets du changement climatique

Valeurs limites :

- NO₂ (dioxyde d'azote) : 40 µg/m³
- PM₁₀ (particules fines) : 30 µg/m³
- PM_{2.5} (particules très fines) : 10 µg/m³



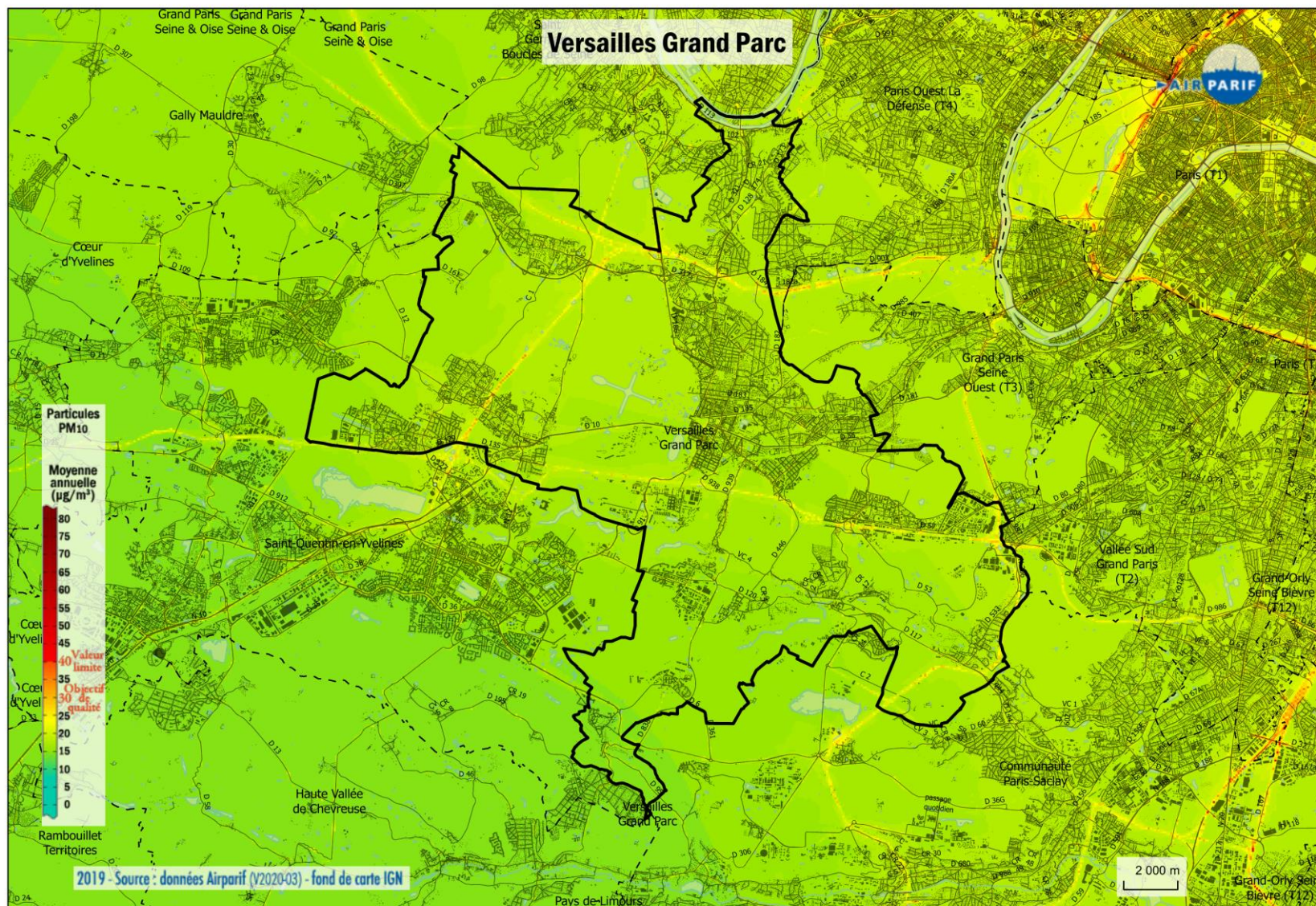
Une pollution atmosphérique concentrée autour des principaux axes routiers



Concentration annuelle moyenne de NO₂ (données AirParif)



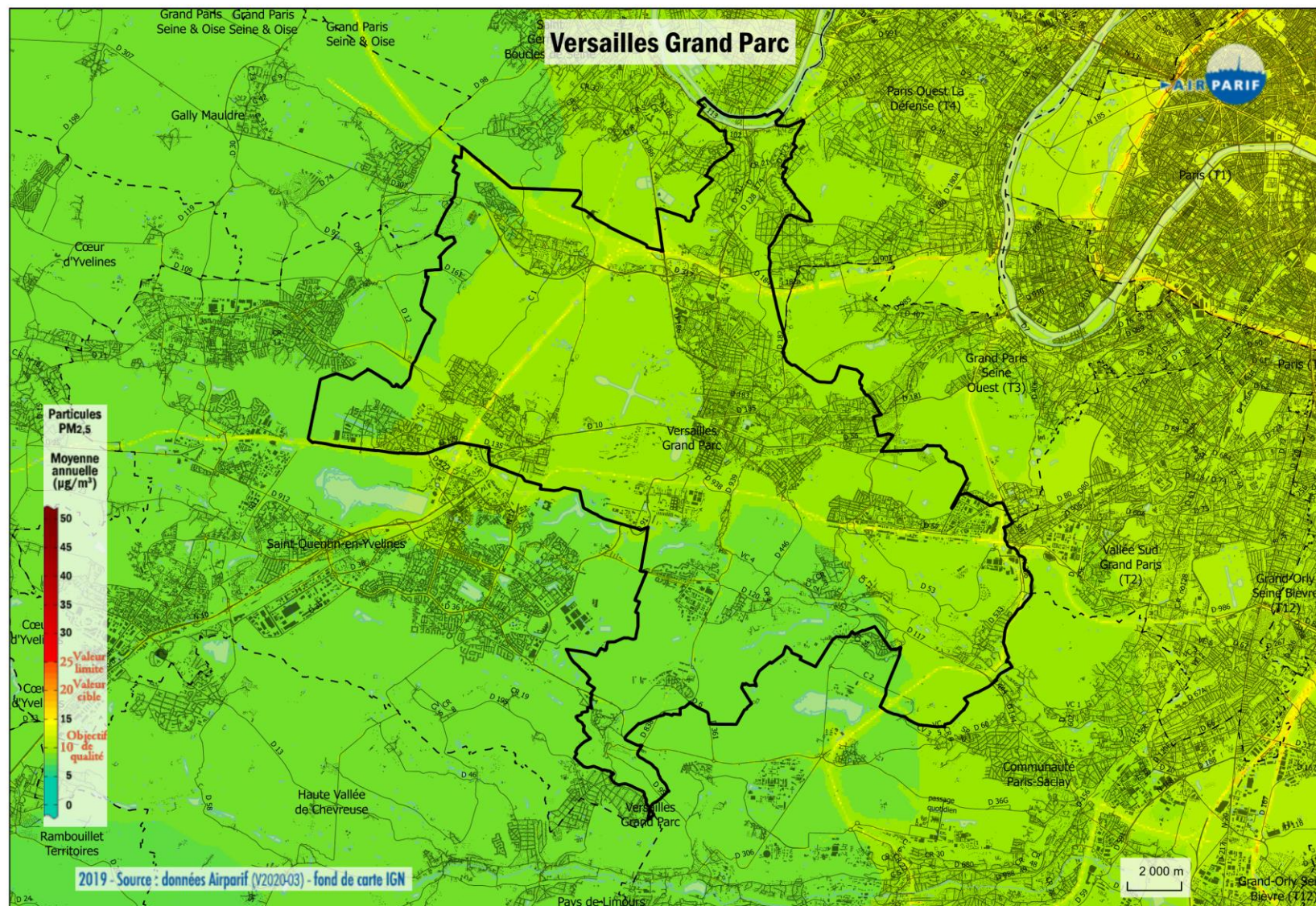
Une pollution atmosphérique concentrée autour des principaux axes routiers



Concentration annuelle moyenne de PM10 (données AirParif)



Une pollution atmosphérique concentrée autour des principaux axes routiers



Concentration annuelle moyenne de PM₁₀ (données AirParif)



CONSOMMATION ÉNERGÉTIQUE

-50% de consommation énergétique finale d'ici 2050 par rapport à 2012

- C'est l'objectif fixé par le PCAET

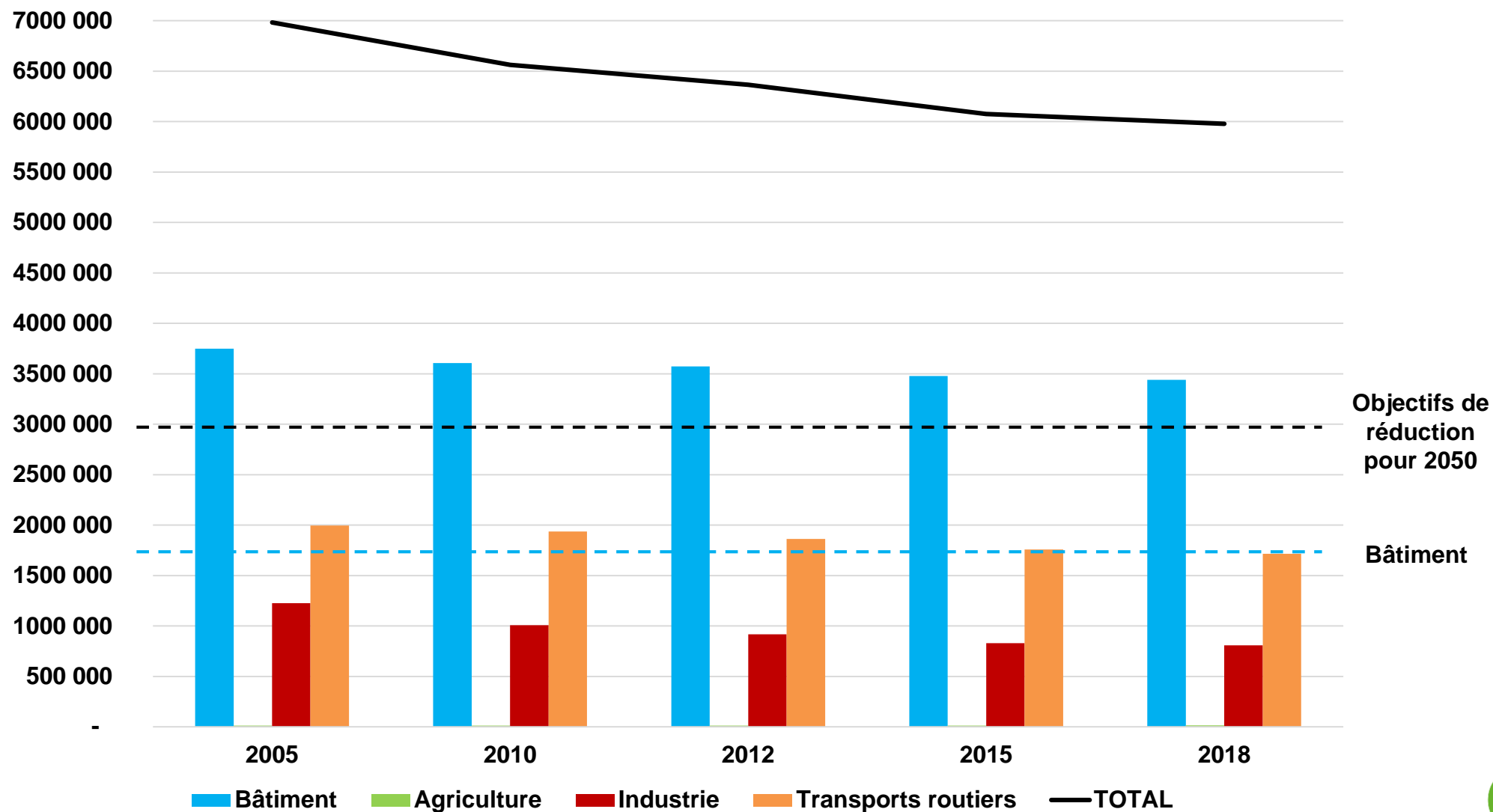
Consommations relevées par le ROSE

- C'est l'observatoire francilien de l'énergie et des gaz à effets de serre



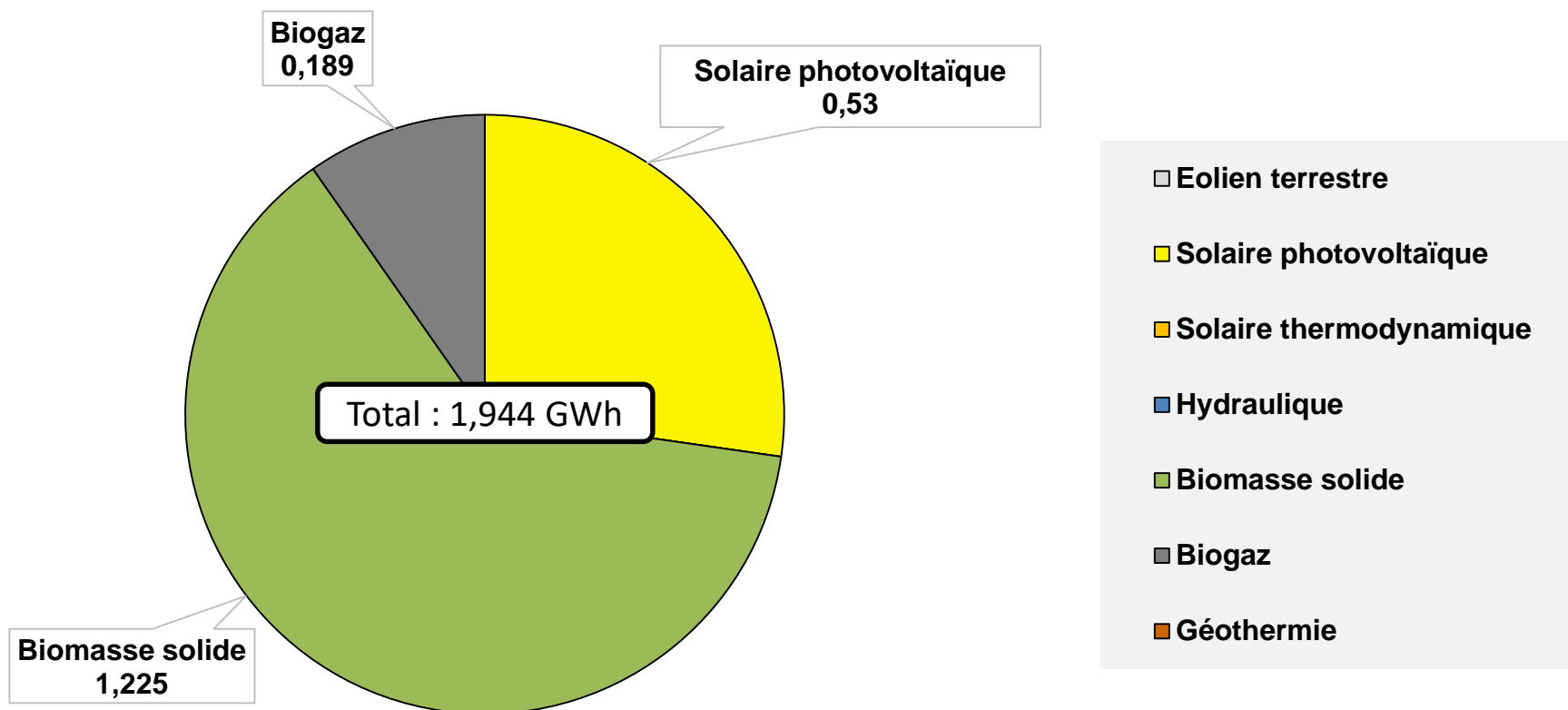
Les bâtiments représentent la 1/2 de la consommation d'énergie et les transports le 1/3

Évolution des consommations énergétiques par secteurs d'activités, entre 2005 et 2018 (MWh)
(Source ROSE IDF)





LA PRODUCTION D'ENR = 0,03% DES BESOINS



Source : AREC IdF



SÉQUESTRATION CARBONE

Une partie des émissions de GES peuvent être absorbées sur le territoire

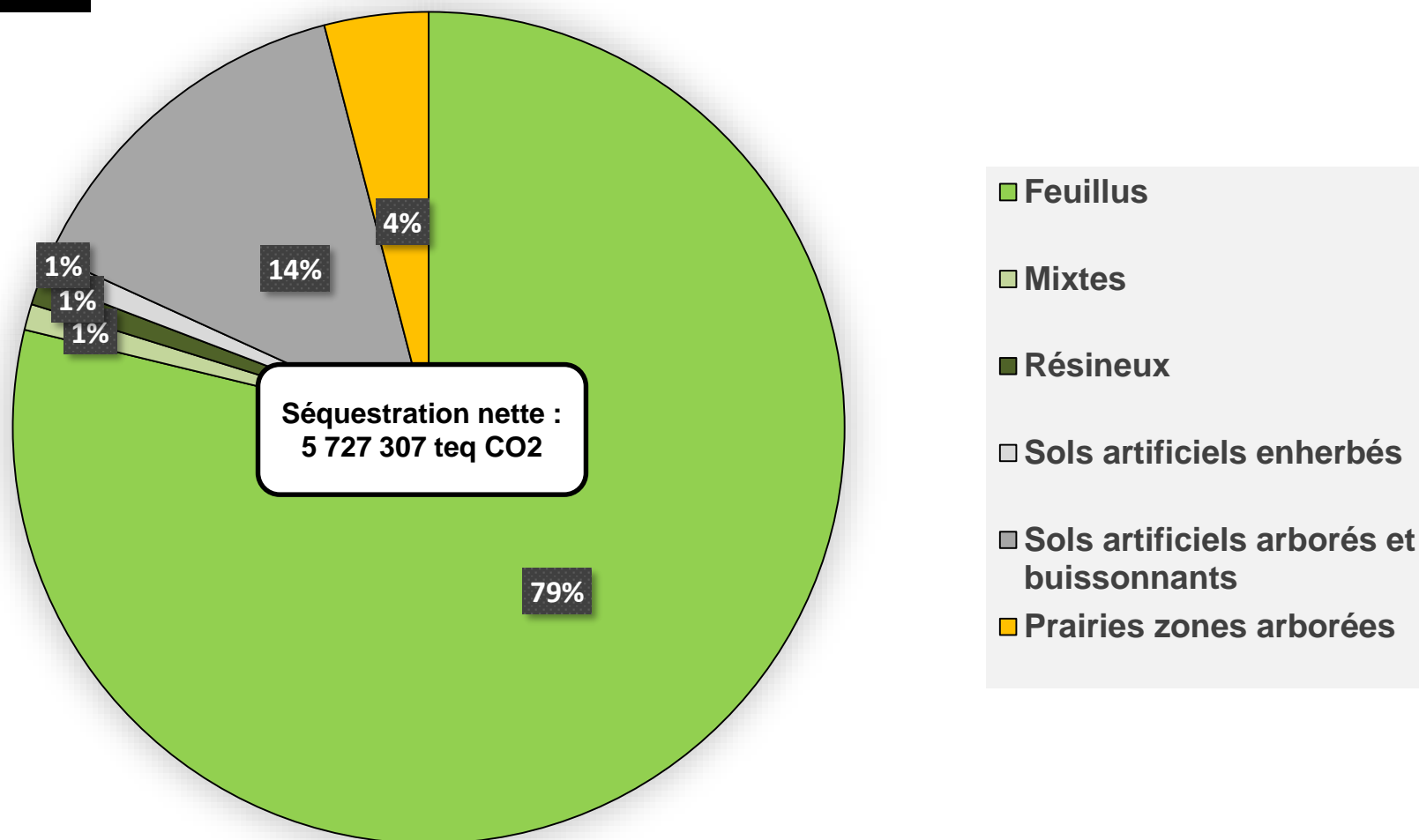
- Le principal pôle d'absorption étant les arbres

La séquestration carbone est évaluée avec l'ALDO

- C'est un outil de l'ADEME réalisé pour les communautés d'agglomérations



CO2 STOCKÉ = 5 ANNÉES D'ÉMISSIONS



Source : ADEME - ALDO



L'ARTIFICIALISATION DES SOLS

L'artificialisation des sols

- Ne permet pas de stocker du CO2
- Empêche la pénétration de l'eau dans les nappes phréatiques
- Crée des îlots de chaleur urbains

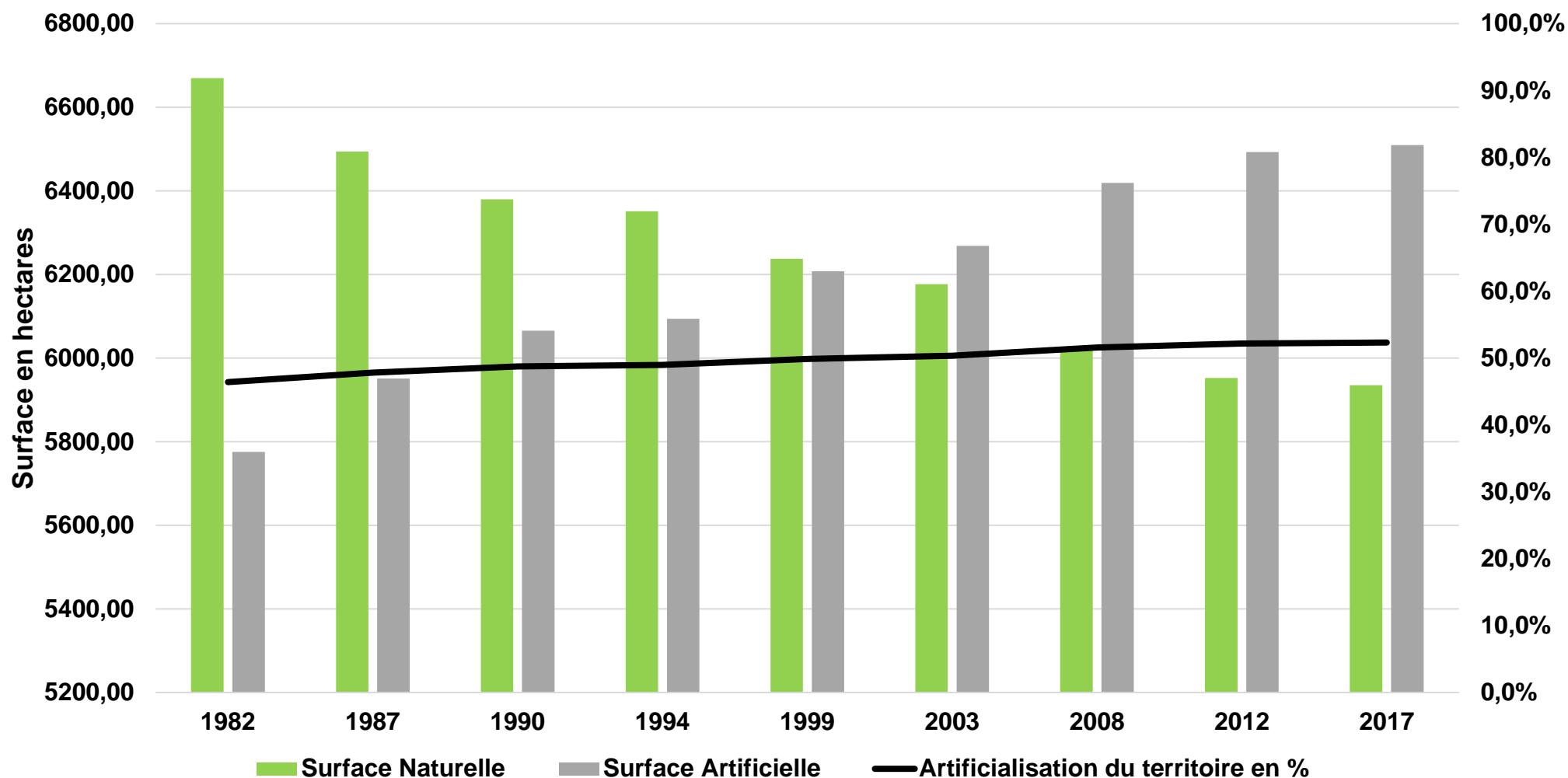
Le suivi de l'occupation des sols est assuré depuis 1982

- C'est le MOS : Un inventaire numérique mis à disposition par :





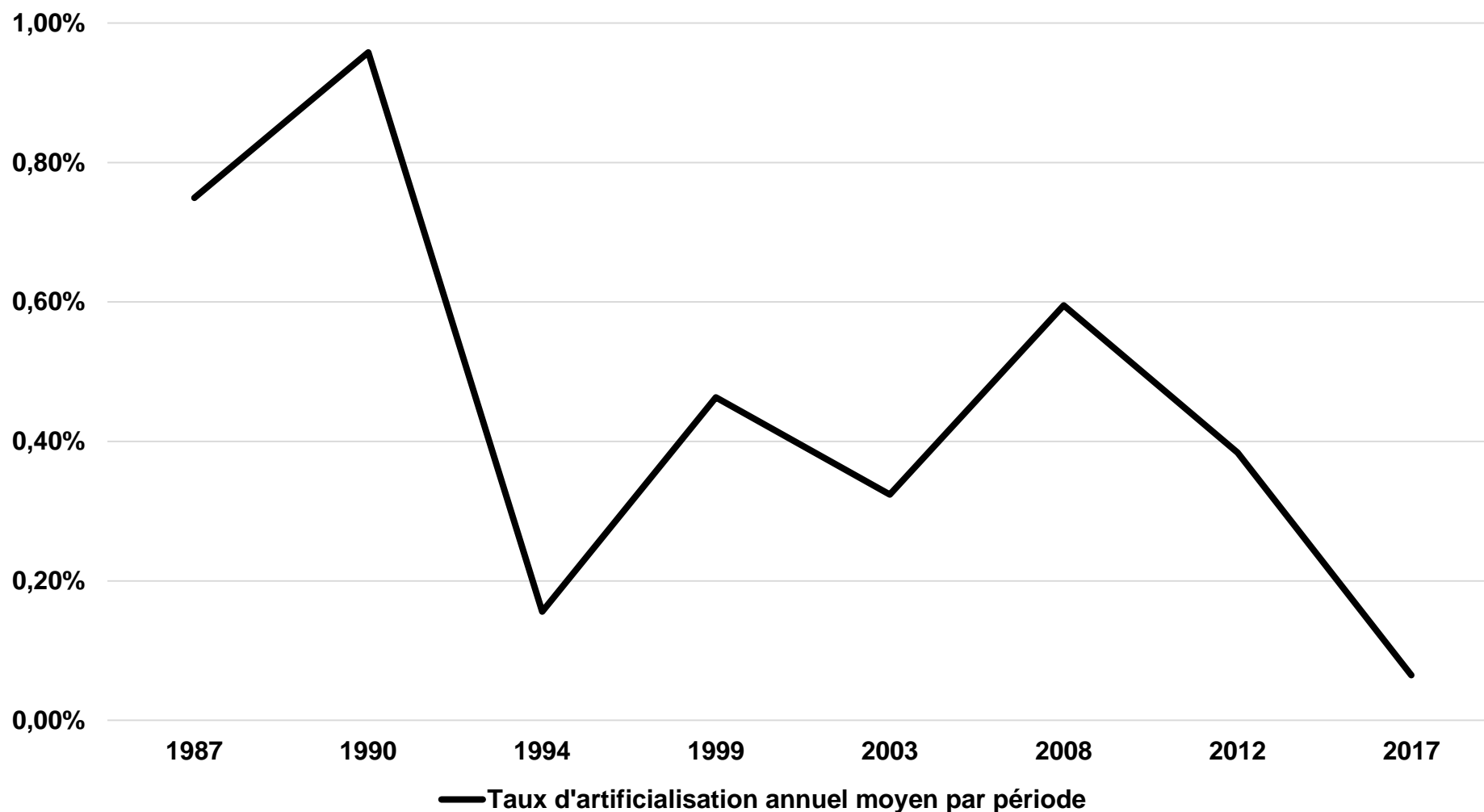
52% DE SURFACES ARTIFICIALISÉES (+1%/10 ANS)



Source : MOS 81 postes de l'IAU



UN RYTHME D'ARTIFICIALISATION EN BAISSÉ MAIS À SURVEILLER



Source : MOS 81 postes de l'IAU



PREMIÈRES LEÇONS DE CE DIAGNOSTIC

Transport : premier levier d'action pour la qualité de l'air, les GES et la 2^{ème} source de consommation d'énergie.

Bâtiment : premier levier sur l'énergie, l'artificialisation et la séquestration.



III. LES ACTIONS DE VERSAILLES GRAND PARC



AVANCEMENT DU DIAGNOSTIC

Les actions recensées à ce jour sont :

- Les actions de Versailles Grand Parc

Les actions restant à recensées sont :

- Les actions des communes (éclairage, espaces verts, ...)
- Les actions citoyennes



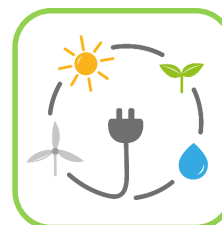
LES PRINCIPAUX AXES D'ACTION DE VGP



A. Mobilité et transports



B. Agriculture & Espaces Naturels



C. Economies d'énergies et production d'ENR



D. Gestion des déchets



A. MOBILITÉS ET TRANSPORTS





VERDIR LES FLOTTES DE L'AGGLO

Objectifs



0% Diesel
70% Electrique et H2
30% GNV

Bus

2010 : 100% diesel (1% Euro 6)

2021 : 12% électrique et H2

88% diesel (46% Euro 6)

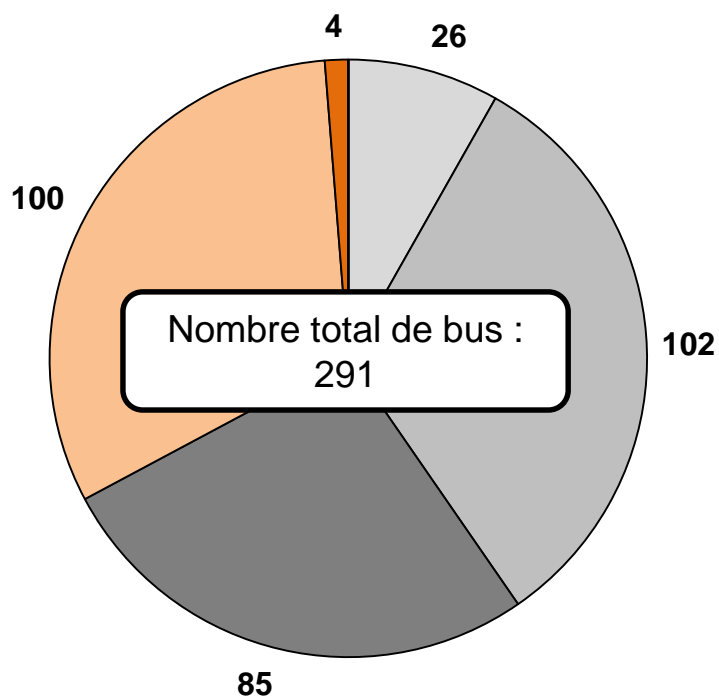
Bennes de collecte

depuis avril 2021 : 100% GNV

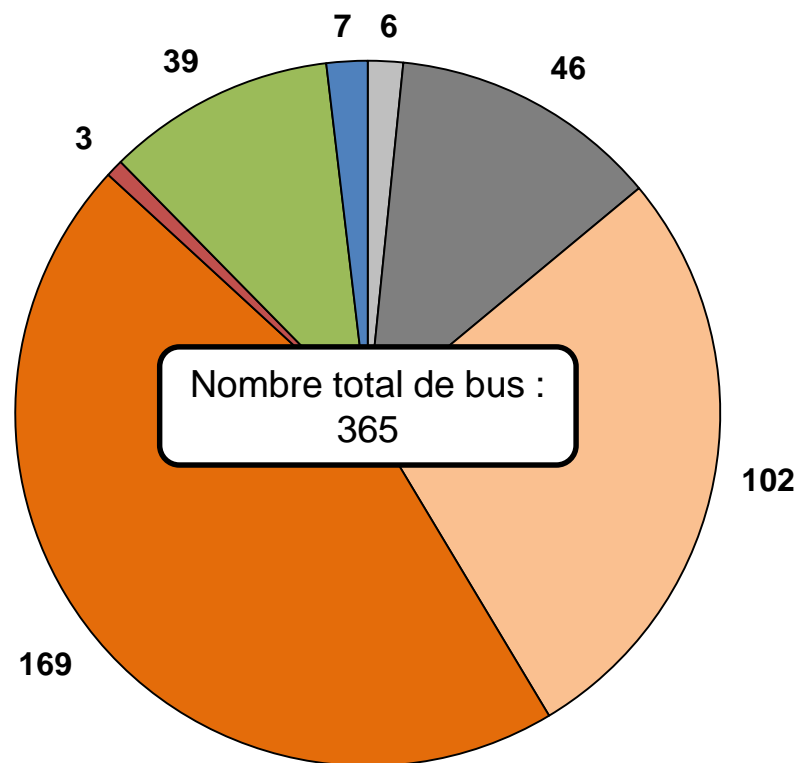


PLUS DE TRANSPORTS PUBLICS ET PLUS VERTS

2013



2021



- Euro 2
- Euro 3
- Euro 4
- Euro 5
- Euro 6
- Bus Hybrides
- Bus électriques
- Bus hydrogènes



PLUS DE CIRCULATIONS DOUCES

Objectifs



**Faire passer la part modale
du vélo de 2% à 9%**

135 km de pistes cyclables

2010 – 2021 : +74 km

Objectifs 2026 : +36 km

4 bornes de réparation vélo

D'ici fin 2021 : 22 bornes

342 stationnements sécurisés en gare

2010 – 2021 : 342 places créées

Plan stationnement en gare en discussion avec IDFM



AGIR SUR LES DÉPLACEMENTS DOMICILE-TRAVAIL

Objectifs



réduire les déplacements domicile-travail et l'utilisation de la voiture

VIVROU

Rapprocher le domicile du travail
Test sur 4000 salariés

Plan de Déplacement Entreprise

Faciliter les trajets Domicile-Travail
55000 emplois couverts (45%)

ESPACE TALENT

Rapprocher le travail du domicile
12000 emplois locaux valorisés

Convention Interlud

Agir sur la logistique urbaine
41 000 livraisons/j sur l'Agglo



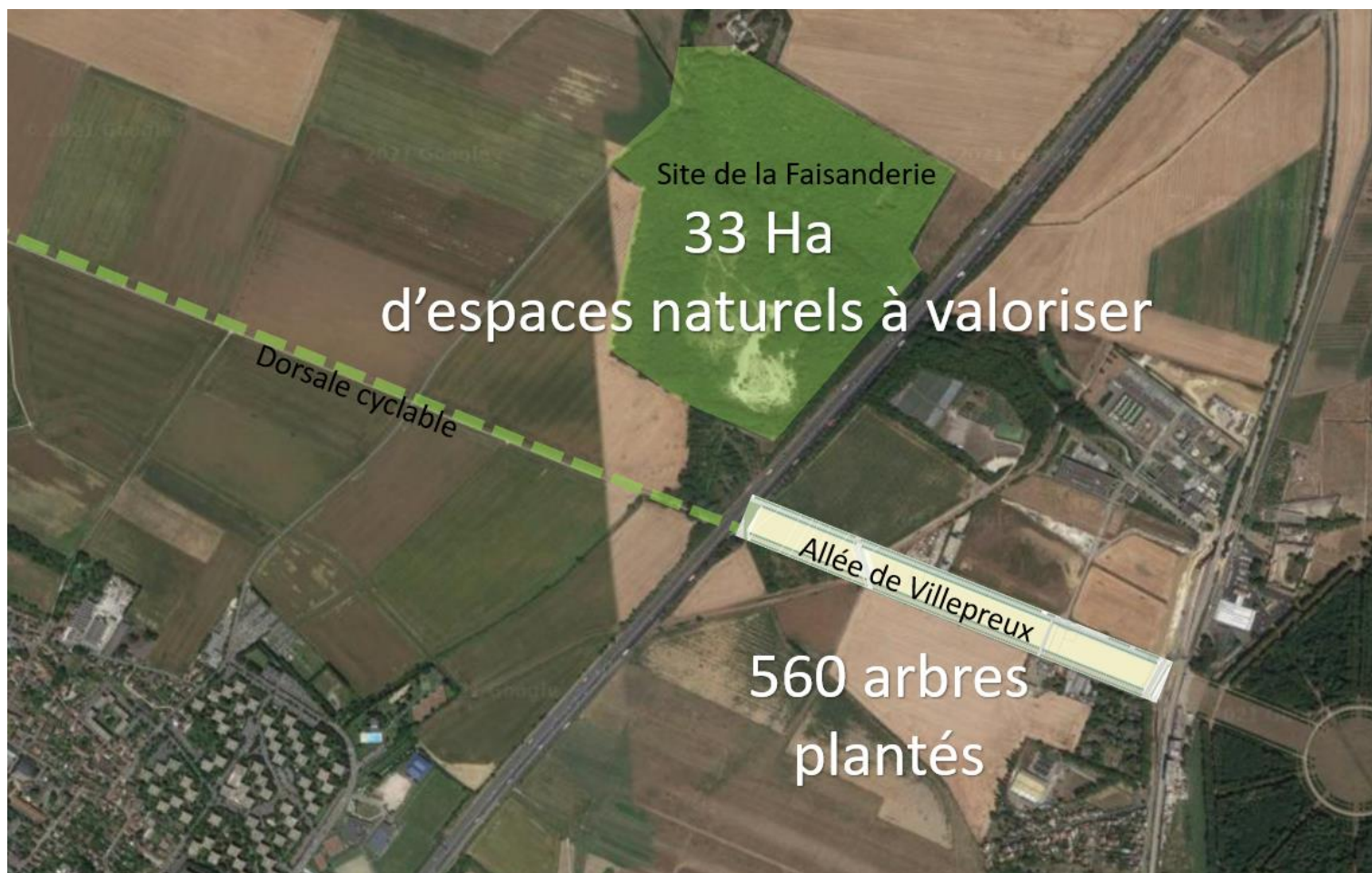
AGRICULTURE ET ESPACES NATURELS





RESTAURER LES ESPACES AGRICOLES ET NATURELS

EXEMPLE DE LA PLAINE DE VERSAILLES



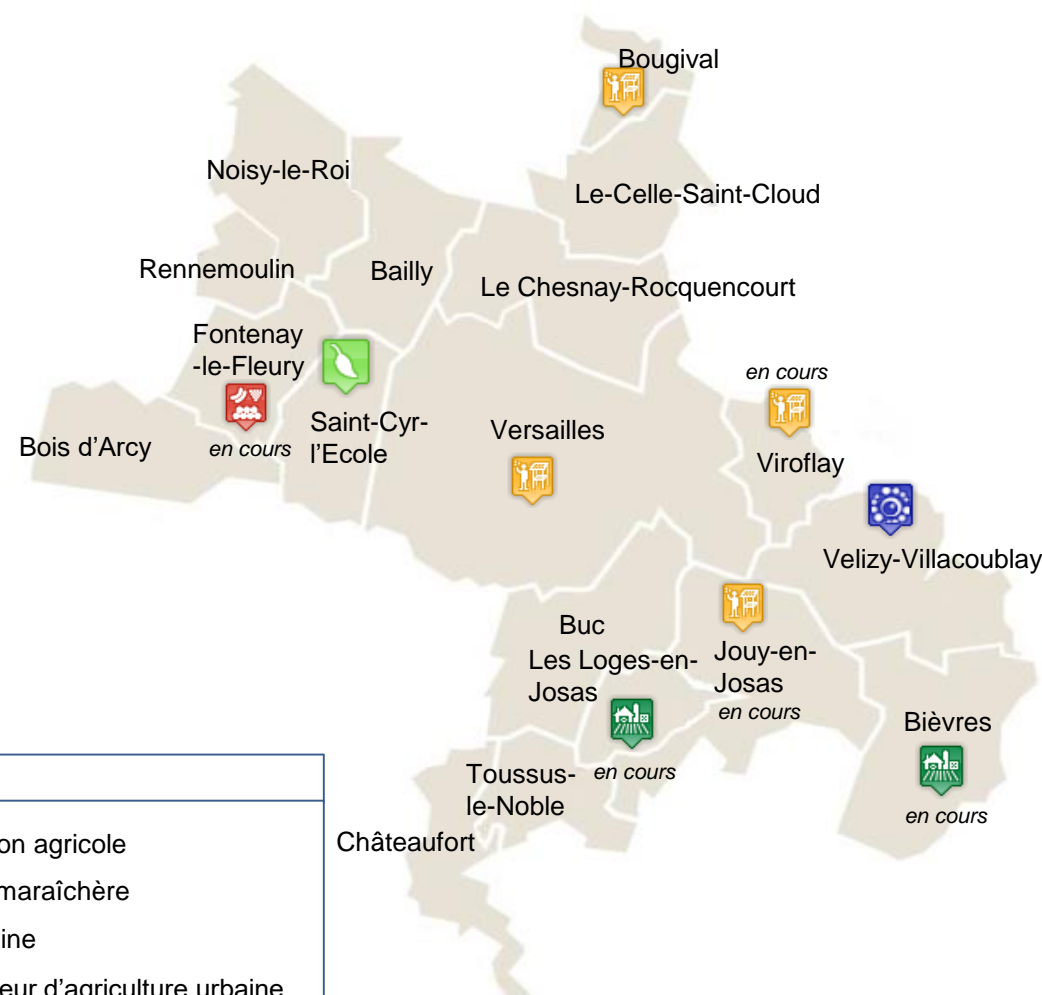


PRODUIRE ET MANGER LOCAL

- **4 projets d'agriculture urbaine et périurbaine** accompagnés
- **20 points de vente** et de distribution des produits locaux cartographiés :

<https://cavgp.maps.arcgis.com/apps/Shortlist/index.html?appid=eb604a1b6fbb494283ccc1f219afff98>

- **1 Projet Alimentaire Territorial** à 3 Agglomérations (VGP, SQY, CPS)
- **Living Lab** : création d'un écosystème avec les agriculteurs du territoire et les centres de recherche.

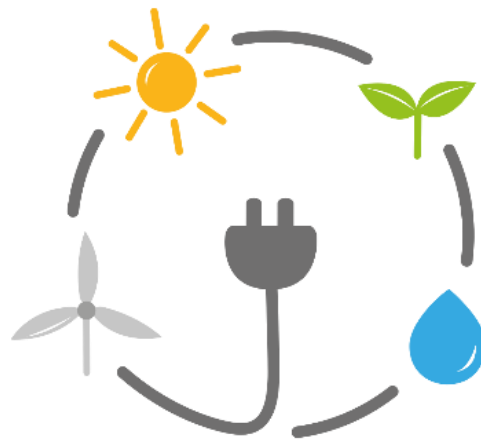


TYPE DE PROJET

	Diversification agricole
	Installation maraîchère
	Ferme urbaine
	Démonstrateur d'agriculture urbaine
	Projet encore non défini



ÉCONOMIES D'ÉNERGIE





LA SOBRIÉTÉ ÉNERGÉTIQUE... DU BÂTI !

Accompagnement ALEC

- 37 Copros accompagnées depuis 2016 (9% de travaux finis, 13% travaux en cours, 26% stade devis, 45% en audit) ;
- 297 ménages de VGP accompagnés depuis le 1^{er} janvier 2021.

Sequoia (avec la FNCCR)

- 800 bâtiments équipés & suivi
- 145 bâtiments / 350 000 m² audités
- 850 k€ de subventions (50%)

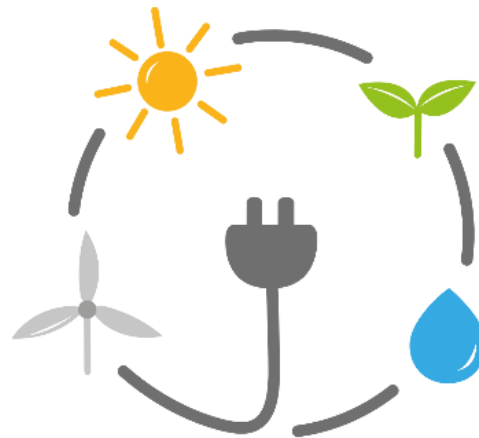
Habiter mieux (avec l'ANAH)

- 370 projets de rénovations financés
- 185 k€ de subventions de Versailles Grand Parc

Eclairage public : nombreuses actions communales à développer dans le diagnostic.



PRODUCTION D'ENERGIE RENOUVELABLE





DE NOMBREUX PROJETS DE PRODUCTION D'ENR !

Cartographie des projets de production d'ENR sur l'Agglo (~ 150 GWh/an)

- Méthanisation au carré de Réunion – (~ 8 GWh/an)
- Géothermie profonde : Vélizy (~ 110 GWh/an)
- Géothermie de surface : Jardin de Gally (~ 20 GWh/an)
- Hydrolienne à Bougival (~ 7 GWh/an)

En cours d'étude :

- Photovoltaïque : 75 GWh/an sur les bâtiments publics couverts par le décret tertiaire.
- Etudes en cours sur la méthanisation des biodéchets avec l'EPAPS et GRDF ...

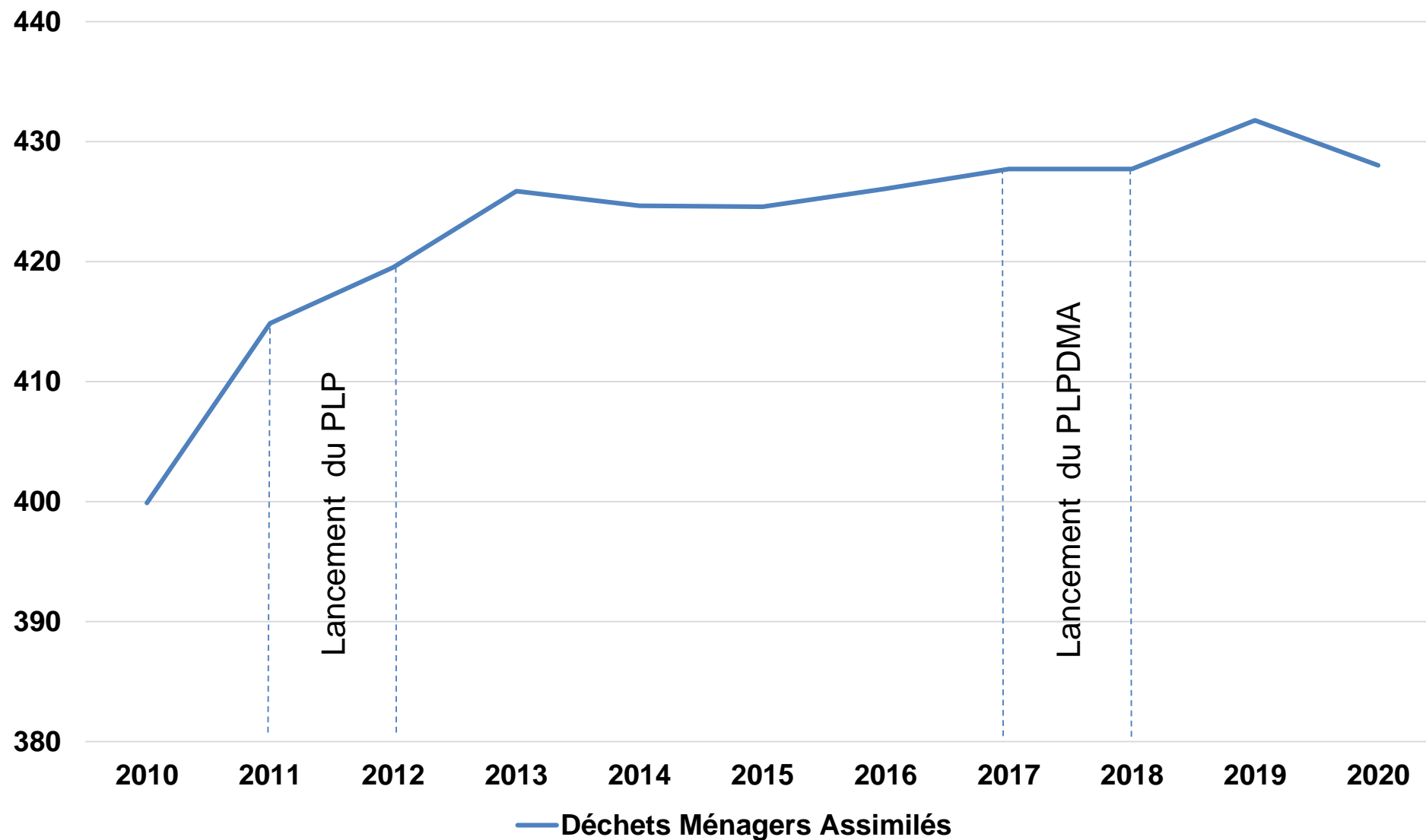


GESTION DES DÉCHETS





Kg de Déchets Ménagers et Assimilés moyens par habitant



Source : CAVGP



RÉDUIRE AVANT TOUT !

Objectifs



375 kg / an / hab de Déchets Ménagers et Assimilés.

Compostage

(composteurs distribués : 2223 depuis 2016, 24% des pavillons équipés, compostage collectif : 67 résidences soit 1250 foyers)

Poules à l'adoption : 1375 poules distribuées dans 678 foyers depuis 2016

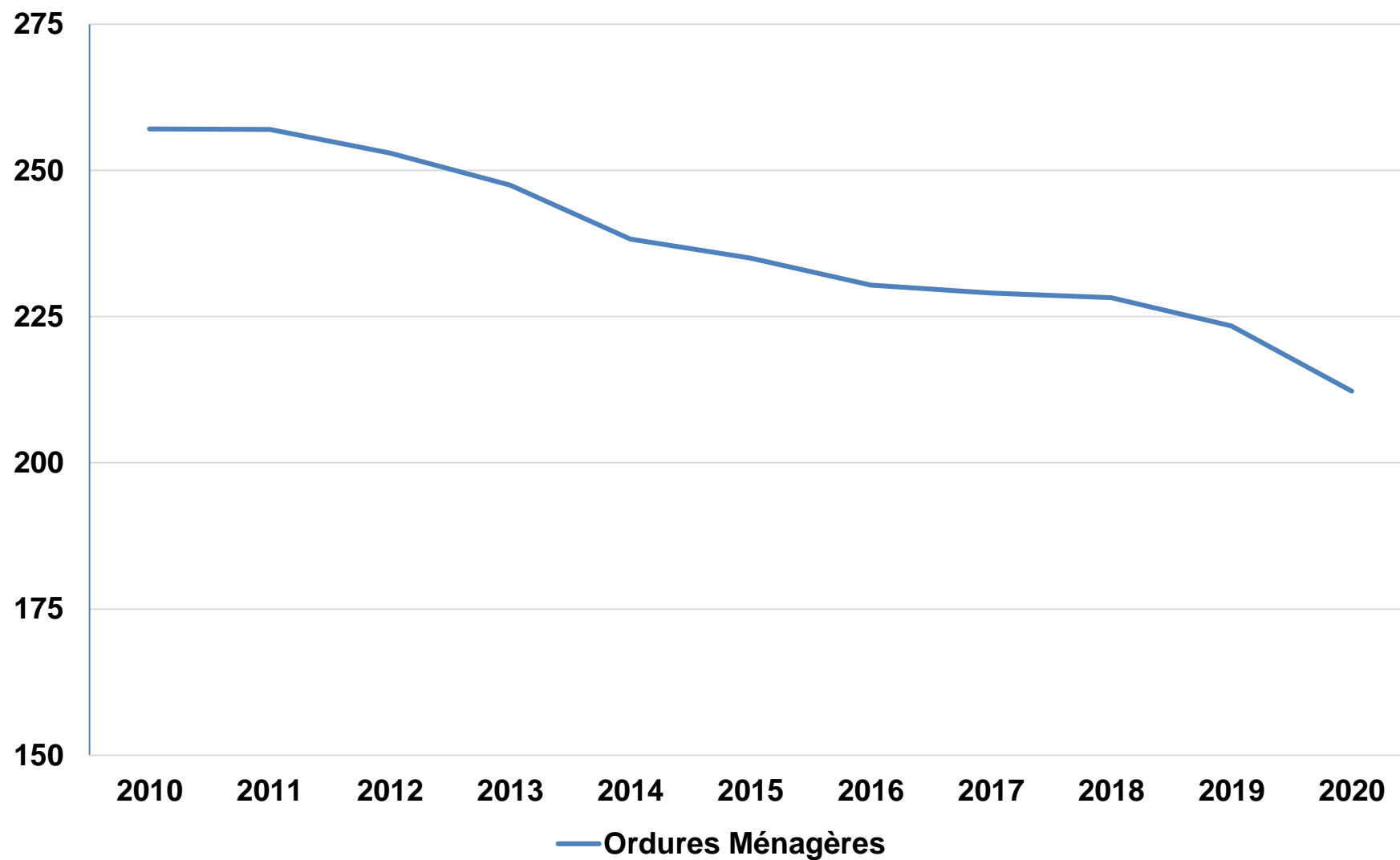
PLPDMA (Action A1 : Le compostage individuel et le jardinage durable

Action A2 : Poursuivre et développer le compostage collectif et en espaces publics)

Tarification éco-responsable :
8 villes pilotes près de 55 000 hab



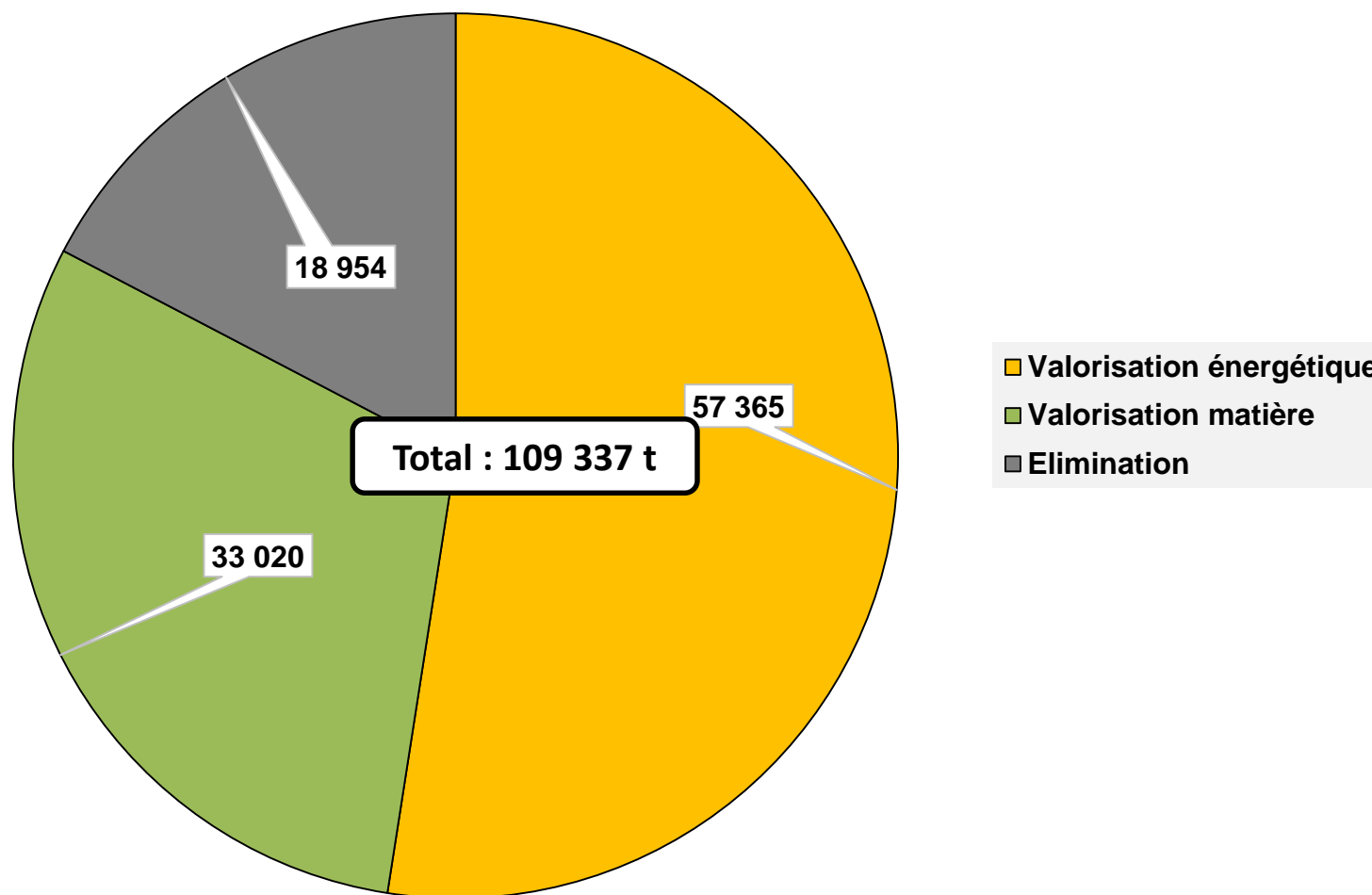
Kg d'Ordures Ménagères moyennes par habitant



Source : CAVGP



> 80% DE VALORISATION DES DÉCHETS MÉNAGERS ET ASSIMILÉS



Source : CAVGP



PCAET : UN OUTIL DE COORDINATION VILLES/AGGLO

Echanges de bonnes pratiques / Montages juridiques, techniques et financiers / Mutualisation d'outils (applications, études...).

En cours :

Economies d'énergie bâtiment
(SEQUOIA)
Photovoltaïque (avec l'AREC)
Stationnement & bornes de recharge
Jardins partagés
Maraîchage péri-urbain
Approvisionnement des cantines
Logistique urbaine
Qualité de l'air et flux de circulation
Tiers-lieux et Coworking

Prévus :

Eclairage public
Géothermie
Ilots de chaleur
Espaces verts et climat
Bâtiments et séquestration carbone



IV. PROCHAINE ÉTAPES

- **Compléter le diagnostic avec les actions communales et citoyennes**
- **Mise en ligne du formulaire de consultation citoyenne**
- **Compléter le bilan de gaz à effet de serre**
- **Lancement l'évaluation environnementale stratégique**
- **Planification des ateliers pour les communes**

=> Prochaine réunion publique : 1^{er} trimestre 2022