



VersaillesGrandParc
communauté d'agglomération

TOUT SUR L'AGGLO

VersaillesGrandParc.fr



LE TERRITOIRE

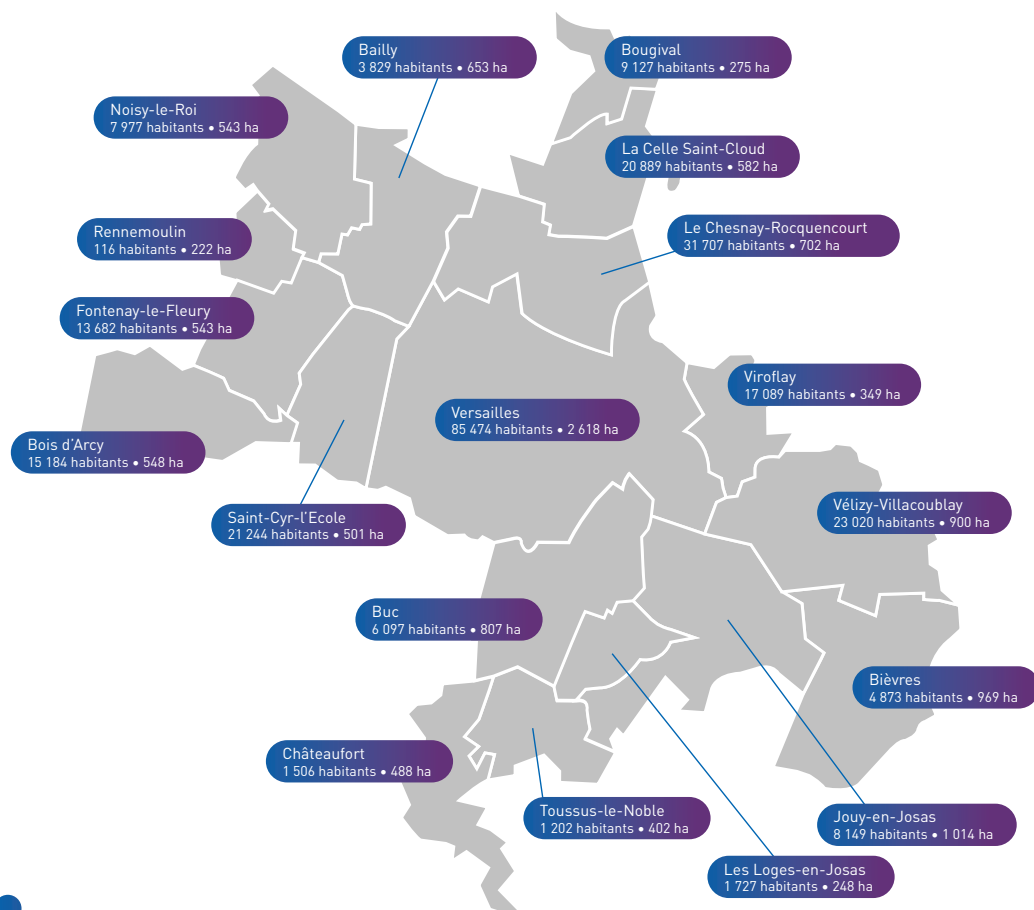
Versailles Grand Parc est un établissement public de coopération intercommunale qui regroupe 18 communes autour de Versailles.

Unies pour développer durablement l'un des pôles économiques et culturels majeurs de l'ouest parisien, ces communes ont délégué certaines de leurs compétences à la communauté d'agglomération.

Celle-ci agit en lieu et place des villes, dans différents domaines tels le développement économique, l'aménagement du territoire, les transports, l'environnement ou bien encore l'enseignement musical.

18 communes • 270 000 habitants • 12 400 hectares

Source : Insee, Recensement de la population 2020 - Populations totales



LES COMPÉTENCES STATUTAIRES

L'Agglo exerce de plein droit en lieu et place des communes les compétences suivantes :

- Développement économique (dont promotion du tourisme)
- Aménagement de l'espace communautaire (cadre de vie et déplacements)
- Equilibre social de l'habitat
- Politique de la ville
- Assainissement et gestion des milieux aquatiques et prévention contre les inondations (GEMAPI)
- Eau potable
- Aménagement, entretien et gestion d'aires d'accueil pour les gens du voyage
- Protection et mise en valeur de l'environnement (dont la gestion des déchets)
- Equipements culturels et sportifs d'intérêt communautaire (construction, aménagement, entretien et gestion)
- Fourrière animale
- Gestion des parcs de stationnement d'intérêt communautaire

FONCTIONNEMENT

 **Président élu par le conseil communautaire**



 **Bureau composé des vice-présidents et maires des villes membres**

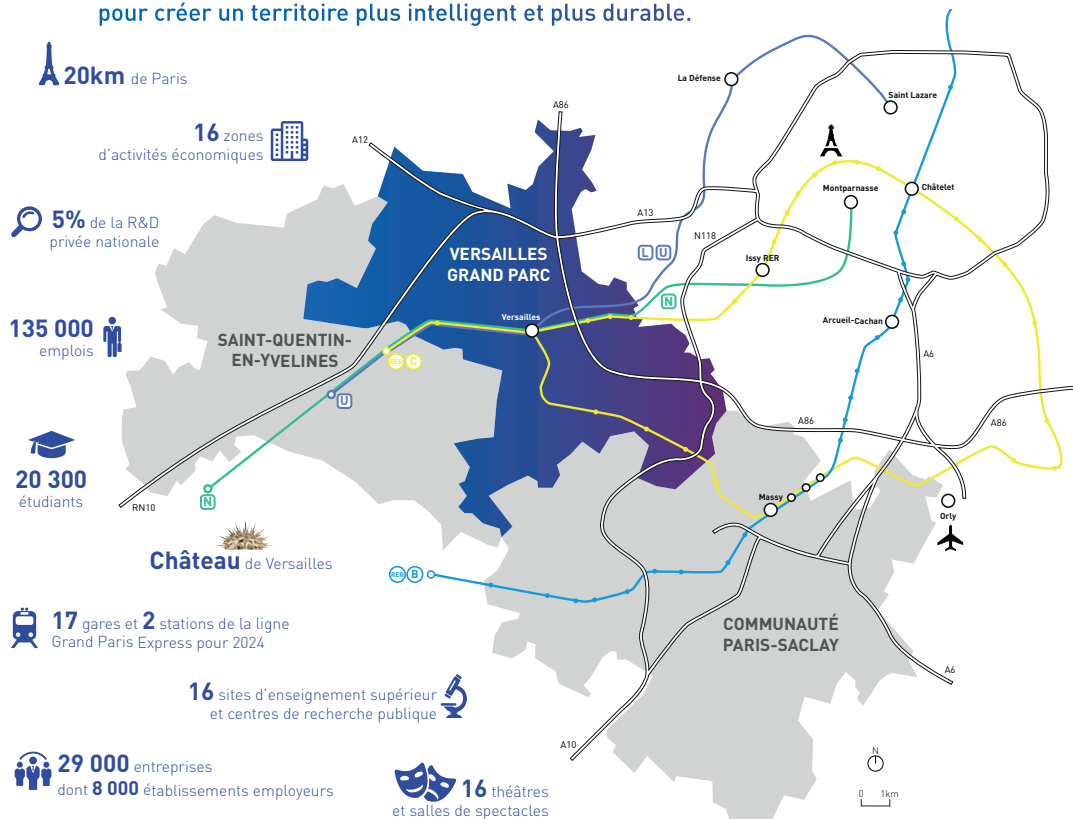


 **Conseil communautaire composé d'élus municipaux**



VIE ÉCONOMIQUE

Pôle économique et académique majeur de l'ouest francilien, concentrant plus de 5% de la R&D privée nationale, Versailles Grand Parc mène des actions pour construire des villes plus écologiques. Grâce notamment à ses filières « écologie urbaine » et « mobilités innovantes », l'aménagement de l'espace, le développement économique et la protection de l'environnement sont conjugués pour créer un territoire plus intelligent et plus durable.



ACCOMPAGNER LES ENTREPRISES

Lieu d'innovation et d'expérimentation, Versailles Grand Parc apporte des solutions aux entreprises et aux futurs entrepreneurs du territoire.

→ Création d'entreprise

Contactez la Maison des entreprises pour être accompagné dans le montage de votre projet et dans les premières années de développement de votre activité.

→ Soutien à l'innovation

Intégrez des programmes sur mesure.

→ Aide pour s'installer

Où implanter votre activité, comment trouver les locaux adaptés à votre entreprise ? Bénéficiez d'un accompagnement pour identifier les opportunités sur l'ensemble du territoire.

→ Réseaux d'entrepreneurs

Rejoignez des clubs locaux et des groupes thématiques (Club RH, Communauté French Tech, programme Boost PME, etc.) pour partager vos enjeux avec des chefs d'entreprises qui vous ressemblent.

→ Information sur le territoire

Tissu économique, fiscalité locale, grands projets économiques, appels à projet innovant.

→ Services pour l'entreprise et ses salariés

Mise en œuvre des plans de mobilité inter-entreprises (Inovel Parc Vélizy, Satory Versailles et Buc-Toussus-Les Loges), animation d'un Club RH fédérant les PME, ETI, grands groupes autour des enjeux d'attractivité, d'emploi et de formation, coordination de projets et d'initiatives autour de la mobilité professionnelle et résidentielle des salariés, redynamisation des zones d'activités économiques.

Direction du développement économique

01 39 66 30 40 - developpement.economique@agglovgp.fr

Restez informés et connectés

Abonnez-vous à la newsletter éco mensuelle
www.vieeconomique.versaillesgrandparc.fr



L'annuaire des métiers d'art



Espace Talents

Espace-talents.VersaillesGrandParc.fr



Recruteur ?

→ Trouvez des candidats proches de votre activité

Candidat ?

→ Accédez aux offres d'emploi et de formation du territoire



LA MAISON DES ENTREPRISES



A moins de 10 km de Paris, la Maison des Entreprises, située à Versailles, propose pour les start-up et les TPE :

- un accompagnement sur mesure : analyse de votre projet, conseils personnalisés, aide à la création et au développement
- des bureaux modulables
- des salles de réunion
- un espace de coworking
- une domiciliation
- des services et des équipements partagés (courrier, réception, fibre optique, photocopie, espaces de détente)
- des animations thématiques et conviviales
- un réseau d'experts et de partenaires
- des tarifs attractifs

À TÉLÉCHARGER



Guide de la Maison des Entreprises

Maison des Entreprises de Versailles Grand Parc
2 place de Touraine, 78000 Versailles
01 70 29 08 10

Corinne Saget, Directrice
corinne.saget@agglovgp.fr

Plus d'informations
www.versaillesgrandparc.fr/vie-economique/entreprendre/la-maison-des-entreprises



ENCOURAGER LE TRI ET LA VALORISATION DES DÉCHETS

→ Connaître les jours de collecte



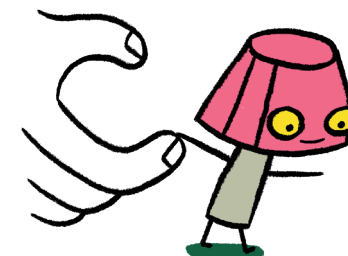
→ Mieux trier ses déchets



→ Adapter la taille de son bac, remplacer un bac cassé ou volé



→ Donner une seconde vie à ses déchets



TÉLÉCHARGEZ L'APPLI T.R.I. VGP!



L'application dédiée au Tri, au Recyclage et à l'Information sur la gestion de vos déchets!

- Calendrier personnalisé
- Bornes de collecte de proximité
- Notifications infos utiles



DÉCHÈTERIES INTERCOMMUNALES

Pour offrir une seconde vie à ses déchets, un réseau de déchèteries est accessible gratuitement à tous les particuliers.

Elles sont aussi accessibles aux professionnels (payant).

Demande de carte en ligne et liste des déchets acceptés sur versaillesgrandparc.fr.



BOIS D'ARCY

Rue Abel Gance – ZAC de la Croix Bonnet
Ouverte du mardi au dimanche
(fermée le lundi et les jours fériés)

BUC

83 rue Clément Ader – ZI le Pré Clos
Ouverte le lundi et du mercredi au dimanche
(fermée le mardi et les jours fériés)



AUTRES DÉCHÈTERIES

→ Ecopoint de Bièvres

accessible uniquement aux habitants de Bièvres et Jouy-en-Josas
27 route de Jouy – Bièvres

→ Déchèterie du Chesnay-Rocquencourt

accessible uniquement aux habitants du Chesnay-Rocquencourt, Bougival, La Celle Saint-Cloud et Versailles
14 route de Saint Germain – le Chesnay-Rocquencourt

→ Déchèterie de Carrières-sur-Seine

accessible uniquement aux habitants de Bougival et La Celle Saint-Cloud
1 rue de l'Union – Carrières-sur-Seine

→ Mini-déchèterie de Vélizy-Villacoublay

accessible uniquement aux habitants de Vélizy-Villacoublay
23 avenue Robert Wagner – Vélizy-Villacoublay

Consultez notre site internet pour connaître la liste des déchets acceptés dans chaque déchèterie.

RÉDUIRE SES DÉCHETS

Labellisée « territoire zéro déchet », l'Agglo propose des solutions permettant à chacun de réduire sa quantité de déchets et ainsi diminuer son impact environnemental !



→ Composter gratuitement en maison ou en appartement



→ Adopter un couple de poules



→ Mise en œuvre de la tarification éco-responsable¹ sur un territoire pilote



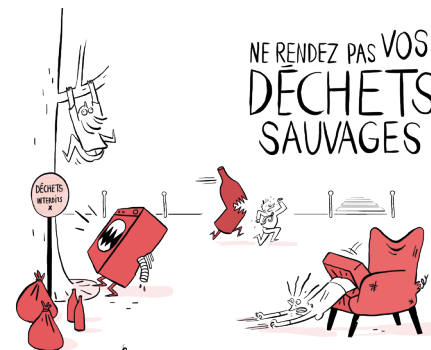
→ Adopter de nouveaux gestes : acheter en vrac, consommer local, stop pub...

¹ Déployée depuis 2021 dans 8 communes pilotes², la tarification éco-responsable est une nouvelle manière de payer la collecte et le traitement des déchets. Elle est calculée en fonction du volume d'ordures ménagères et du nombre de fois où elles sont collectées.

² Bougival, Noisy-le-Roi, Renne-moulin, Fontenay-le-Fleury, Saint-Cyr-l'Ecole, Jouy-en-Josas, Les Loges-en-Josas et Châteaufort

STOP AUX DÉCHETS SAUVAGES

Les déchets sauvages envahissent les villes : près de 2 500 tonnes ramassées chaque année sur les 18 communes de l'Agglo, une nuisance dont l'élimination a un coût supporté par les impôts auquel s'ajoutent la réhabilitation ou encore la surveillance des sites touchés.



À TÉLÉCHARGER



Guide En route vers le zéro déchet

LE CYCLE DE L'EAU



EAU POTABLE

La gestion de l'approvisionnement en eau potable est déléguée à deux syndicats :

- Pour les habitants des communes de Bièvres, Jouy-en-Josas (hors quartiers de Pont- Colbert et Haras du Vauplain), Les Loges-en-Josas, Vélizy-Villacoublay et Viroflay :

→ **SEDIF - Syndicat des Eaux d'Ile-de-France**

- Pour les habitants des communes de Bailly, Bois d'Arcy, Bougival, Buc, Châteaufort, Fontenay-le-Fleury, Jouy-en-Josas (quartiers de Pont- Colbert et Haras du Vauplain), La Celle Saint-Cloud, Noisy-le-Roi, Le Chesnay-Rocquencourt, Renne-moulin, Saint-Cyr-l'Ecole, Toussus-le-Noble et Versailles :

→ **AQUAVESC - Syndicat Mixte pour la Gestion du Service des Eaux de Versailles et de Saint-cloud**

SEDIF | 14, rue Saint-Benoit - 75006 Paris
01 53 45 42 42 - sedif@sedif.com - www.sedif.com

AQUAVESC | 12 rue Mansart - 78000 Versailles
01 39 23 22 60 - www.eauxseineouest.fr/aquavesc

GESTION DES MILIEUX AQUATIQUES ET PRÉVENTION DES INONDATIONS

Elle concerne :

- l'entretien et l'aménagement de cours d'eau ;
- l'aménagement d'un bassin ou d'une fraction de bassin hydrographique ;
- la protection et la restauration des milieux aquatiques ;
- la défense contre les inondations.

Selon les bassins versants, trois syndicats interviennent :

- Hydreaulys ;
- Syndicat intercommunal pour l'assainissement de la Vallée de la Bièvre (SIAVB) ;
- Syndicat intercommunal pour l'assainissement hydraulique de la vallée de l'Yvette (SIAVHY) .

Pour le bassin versant de la Seine qui touche les communes de Bougival et La Celle Saint-Cloud, c'est Versailles Grand Parc qui intervient.



ASSAINISSEMENT

Il est géré par trois entités différentes en fonction du type d'assainissement et de la commune.

VOUS ÊTES EN ASSAINISSEMENT COLLECTIF :

- Dans la commune de : Bièvres, Bois d'Arcy, Bougival, Buc, Châteaufort, Jouy-en-Josas, La Celle Saint-Cloud, les Loges-en-Josas, Noisy-le-Roi, Renne-moulin, Toussus-le-Noble, Vélizy-Villacoublay, Versailles, Viroflay

→ **Versailles Grand Parc**

- Dans la commune de : Bailly, Fontenay-le-Fleury, Le Chesnay-Rocquencourt et Saint-Cyr-l'Ecole

→ **Hydreaulys**

VOUS ÊTES EN ASSAINISSEMENT NON-COLLECTIF :

- Dans la commune de : Bièvres, Bois d'Arcy, Bougival, Buc, Jouy-en-Josas, La Celle Saint-Cloud, les Loges-en-Josas, Noisy-le-Roi, Renne-moulin, Toussus-le-Noble, Vélizy-Villacoublay, Versailles, Viroflay

→ **Versailles Grand Parc**

- Dans la commune de : Châteaufort

→ **SIAHVV**

- Dans la commune de : Bailly, Fontenay-le-Fleury, Le Chesnay-Rocquencourt, Saint-Cyr-l'Ecole

→ **Hydreaulys**



VERSAILLES GRAND PARC Direction du Cycle de l'eau

Service aux usagers,
accueil du public :
du lundi au vendredi :
9h-12h / 14h-17h

56 avenue de Saint Cloud
78000 Versailles

01 30 97 82 37
cycledeleau@agglovgp.fr

Astreintes en dehors des
heures d'accueil :
06 23 66 13 53

SIAHVV

12 avenue Salvador Allende
91165 Saulx-les-Chartreux
01 69 31 72 10
infos@siahvy.fr
siahvy.org

HYDREAULYS

12 rue Mansart
78000 Versailles
01 39 23 22 60
eauxseineouest.fr/hydreaulys

CULTURE

OFFRIR UNE FORMATION MUSICALE RICHE ET VARIÉE

L'offre culturelle et artistique de Versailles Grand Parc a pour objectif de favoriser les échanges et complémentarités entre les écoles de musique et conservatoires du territoire, à travers un projet fédérateur d'enseignement artistique intercommunal.

CONSERVATOIRE À RAYONNEMENT RÉGIONAL DE VERSAILLES GRAND PARC

Contact

www.versaillesgrandparc.fr/conservatoire
01 39 66 30 10
conservatoire@agglovgp.fr

ÉCOLES DE MUSIQUE ASSOCIATIVES

Ecole de musique et d'art dramatique de Bailly - Noisy-le-Roi

49 grande Rue - 78870 Bailly
01 34 62 54 94 - secretariat@emtb.n.fr

Ecole de musique de Bièvres

Mairie - Place de la Mairie - 91570 Bièvres
01 69 85 54 37 - contact@musique-bievres.org

Ecole de musique de Bois d'Arcy

Centre culturel - Rue Baragué
78390 Bois d'Arcy
01 39 58 39 75 - edmba@free.fr

Conservatoire de Bougival

10, rue du Général Leclerc - 78380 Bougival
01 39 69 06 68
conservatoiredebougival@gmail.com

Ecole de musique de Fontenay-le-Fleury

Maison des Associations
5 rue Jean Jaurès - 78330 Fontenay-le-Fleury
01 34 60 30 97 - emff78@gmail.com

Carré des Arts de la Celle Saint-Cloud

6, avenue Yves Levallois
78170 La Celle Saint-Cloud
01 39 69 80 51
secretariat@carredesarts.org

Association musicale de Toussus-le-Noble et des Loges-en-Josas

Place du Maréchal Leclerc de Hauteclocque
78117 Toussus-le-Noble
06 84 02 87 31 - amtlcontact@gmail.com

UNE SAISON CULTURELLE ET ARTISTIQUE RICHE ET VARIÉE

Des créations et projets issus de grands événements du territoire et diffusés sur l'ensemble des communes.

Retrouvez l'actualité culturelle de toutes les communes sur :

versaillesgrandparc.fr/agenda



Saison culturelle

Direction de la culture et du tourisme

01 39 66 30 00
culture@agglovgp.fr

LA CULTURE À LA CARTE ET EN LIGNE AVEC LA MÉDIATHÈQUE NUMÉRIQUE !

La plateforme est accessible 24 heures sur 24, 7 jours sur 7 et sur ordinateur, tablette et smartphone. Pour y accéder, inscrivez-vous sur :

versaillesgrandparc.mediatheques.fr

La médiathèque numérique

01 39 66 30 00
mediatheque@agglovgp.fr



LA MÉDIATHÈQUE NUMÉRIQUE



TOURISME

DESTINATION VERSAILLES GRAND PARC

Depuis le 1^{er} mai 2022, l'Agglo est chargée de la compétence « promotion du tourisme » impliquant la création de l'Office de Tourisme de Versailles Grand Parc, suite à la fusion de trois offices : Versailles, Jouy-en-Josas et Bougival.

OFFICE DE TOURISME DE VERSAILLES GRAND PARC

Place Lyautey, 78000 Versailles
www.versailles-tourisme.com
01 30 24 88 89 - tourisme@ot-versailles.fr

Bureaux d'Information Touristique :

- Jouy en Josas | 31 Avenue Jean Jaurès, 78350 Jouy-en-Josas
- Bougival | 7 rue du Général Leclerc 78380 Bougival

Contact

Laurence FRANCOIS | Chargée de mission tourisme
01 39 66 30 87
laurence.francois@agglovgp.fr

TAXE DE SÉJOUR

Vous souhaitez louer votre hébergement touristique : la taxe de séjour est instaurée sur le territoire pour contribuer à la promotion du tourisme. Elle est réglée par les visiteurs de passage.

Sabine WILLIAM
01 39 66 30 20
sabine.william@agglovgp.fr

taxedesejour.versaillesgrandparc.fr



ESPACE INFO-ÉNERGIE



Vous avez un projet de rénovation énergétique pour votre logement ou votre copropriété ? Vous avez un projet de construction ou vous souhaitez faire des économies d'énergie ? Contactez un conseiller info-énergie.

Demande de conseils techniques et financiers

L'espace info-énergie vous offre une expertise technique et financière sur la rénovation de votre logement ou de votre résidence.

Annuaire des artisans RGE

Pour obtenir une aide financière, il est nécessaire de recourir à un professionnel Reconnu Garant de l'Environnement (RGE) pour les retrouver, rendez vous sur l'annuaire des artisans RGE.



PRENDRE RENDEZ-VOUS POUR VOTRE LOGEMENT

du lundi au vendredi
de 9h à 12h30 et
de 14h à 17h30
01 30 47 98 90

7 bis av Paul Delouvrier,
Montigny le Bretonneux

Pour les copropriétés :
copropriete@alecsqy.org
01 34 52 26 34

VersaillesGrandParc.fr

MISSION LOCALE

Les trois missions locales renseignent les jeunes de 16 à 26 ans sur des questions d'emploi, de formation et de logement.

Versailles | pour toutes les communes de l'Agglo sauf Bièvres et Bois d'Arcy
7 rue Jean Mermoz - Versailles - 01 30 83 27 60 - mtliv.org

St-Quentin-en-Yvelines / Bois d'Arcy | pour Bois d'Arcy
3 rue des Droits de l'Homme - Guyancourt - 01 30 57 54 14 - mlsqye.org

Massy / Bièvres | pour Bièvres
Mairie - Place de la Mairie - Bièvres - 01 69 30 78 80
Permanences le 1^{er} jeudi du mois de 9h30 à 12h

TRANSPORTS

DIVERSIFIER ET EXPÉRIMENTER LES MODES DE DÉPLACEMENTS

Afin de faciliter les déplacements sur son territoire, L'Agglo agit sur les réseaux de bus en partenariat avec Ile-de-France Mobilités. Elle améliore les connexions dans les pôles d'échanges et gares routières et accompagne les projets de modernisation des réseaux de transports collectifs ferrés. Elle participe aussi au développement du réseau cyclable.

→ **Financer les lignes de bus et leur développement** pour répondre aux évolutions du territoire et aux besoins de mobilité

→ **Encourager la pratique du vélo au quotidien** en développant un réseau d'aménagements cyclables sécurisés et de nouveaux services à destination des cyclistes (bornes de réparation)

→ **Améliorer les conditions d'intermodalité au niveau des pôles d'échange et gares routières** afin de faciliter les trajets multimodaux. L'Agglo assure la gestion des gares routières de Versailles Chantiers et de Vélizy 2.

→ **Développer de nouveaux services de déplacement pour une mobilité plus durable** avec la transition énergétique de la flotte de bus circulant sur le territoire, Ile-de-France Mobilités et Versailles Grand Parc expérimentent des bus électriques circulant à l'hydrogène.

S'INFORMER EN TEMPS RÉEL

Sur les applications gratuites suivantes :

île de France
mobilités



geovelo



À retrouver en mairie



Plan vélo





Versailles**GrandParc**
communauté d'agglomération

6 avenue de Paris - CS10922
78009 Versailles Cedex

