

# Tutoriel inscription Défi Mai à vélo Versailles Grand Parc



Défi MAI à Vélo  
Gagnez en équipe!



Renseignements  
et inscriptions



1

# RDV sur

# <https://challenge-maiavelo.geovelo.fr/>

geovelo / **MAI**  
velo

S'inscrire Résultats 2024

## Challenges Mai à vélo par Geovelo

Mai à vélo est l'occasion pour les associations, collectivités, établissements scolaires, entreprises et autres établissements français, de se défier au cours d'un challenge d'activité à vélo, local, national et unique en son genre !

L'objectif : faire parcourir à sa communauté le plus de kilomètres à vélo au cours du mois de mai. Tous les kilomètres enregistrés avec l'application Geovelo sont pris en compte, et des classements locaux et nationaux sont établis selon le type d'entité, leur taille, et la zone géographique d'activité.



**S'inscrire**

Inscrivez votre entité et appréciez les performances de votre communauté.



**Résultats 2024**

Consultez les classements locaux et nationaux établis selon le type d'entité, leur taille, et la zone géographique d'activité.

Cliquer sur "S'inscrire"

# 2

## Connexion / Inscription

### S'inscrire à Mai à Vélo 2024

**Inscrivez-vous**

Créez un compte Geovelo pour démarrer l'inscription de votre organisation à Mai à vélo.

S'inscrire avec Google

S'inscrire avec Facebook

S'inscrire avec Apple

ou

antoine.laportewey.wada+testvgp@geovelo.fr

.....

12 caractères 1 chiffre 1 majuscule 1 minuscule 1 caractère spécial

.....

J'accepte les [CGU](#) du site Challenge Mai à Vélo \*

J'ai lu et j'accepte les [Conditions Générales d'Utilisation](#)

J'ai lu et j'accepte la [Politique de Confidentialité](#)

S'INSCRIRE

ou

### S'inscrire à Mai à Vélo 2024

**Connectez-vous**

Connectez-vous à votre compte Geovelo pour démarrer l'inscription de votre organisation à Mai à vélo.

Se connecter avec Google

Se connecter avec Facebook

Se connecter avec Apple

ou

Email

Mot de passe

Se souvenir de moi

Se connecter

[Mot de passe oublié ?](#)

Pas encore de compte ? **Inscrivez-vous**

**Connectez-vous\*** à votre compte Geovelo (ou **Inscrivez-vous** si vous n'en avez pas encore)

\* la connexion vous permettra de récupérer une communauté Geovelo existante, dans le cas où votre entreprise en dispose déjà d'une.

3

## Sélectionnez votre type d'entité

Dans le cadre du Défi proposé par Versailles Grand Parc, les entités inscrites seront toutes dans la catégorie “**Entreprise / Employeur**”.

### S'inscrire à Mai à Vélo 2024

Quel type d'entité représentez-vous ? \*

Une collectivité / un territoire

Le challenge s'adresse à mes habitants

**Une entreprise / un employeur**

Le challenge s'adresse à mes employés / à mes agents

Une école / une institution éducative

Le challenge s'adresse aux élèves et au personnel

Une association, ou autre

Le challenge s'adresse à ma communauté

\* Champ obligatoire

Changer de compte

Suivant

## 4 Bascule vers Geovelo Entreprise

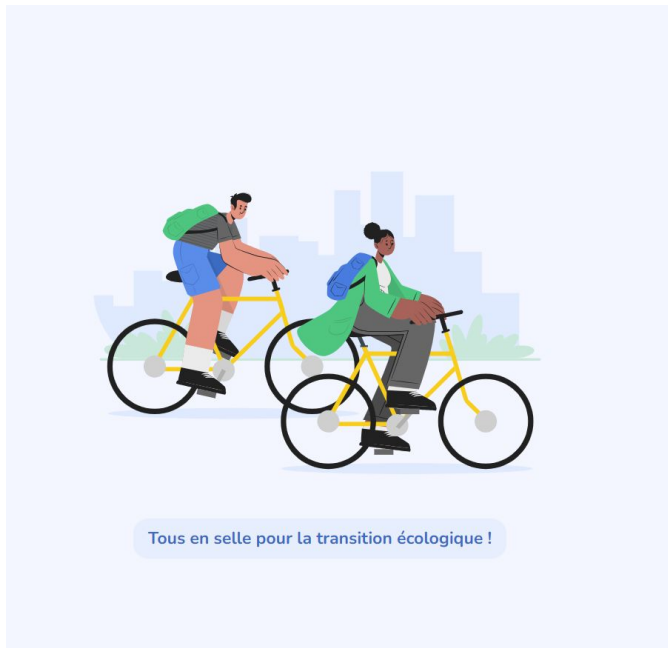
Une fois arrivés à cette étape, vous serez **redirigés vers Geovelo Entreprise** pour finaliser votre inscription.

### S'inscrire à Mai à Vélo 2024

Inscrivez-vous à Mai à Vélo 2024 directement depuis l'espace Administrateur de votre communauté Geovelo !

Rejoindre Mai à Vélo sur Geovelo Entreprise

# 5 Créez votre compte Geovelo Entreprise (1/3)



 geovelo entreprise

Étape 1 sur 3

**Bienvenue** 🙌

Dites-nous un peu plus sur vous que nous vous aidions au mieux sur Geovelo Entreprise.

Votre prénom \*

Antoine

Votre nom \*

Laporte Weywada

Votre adresse e-mail professionnelle \*

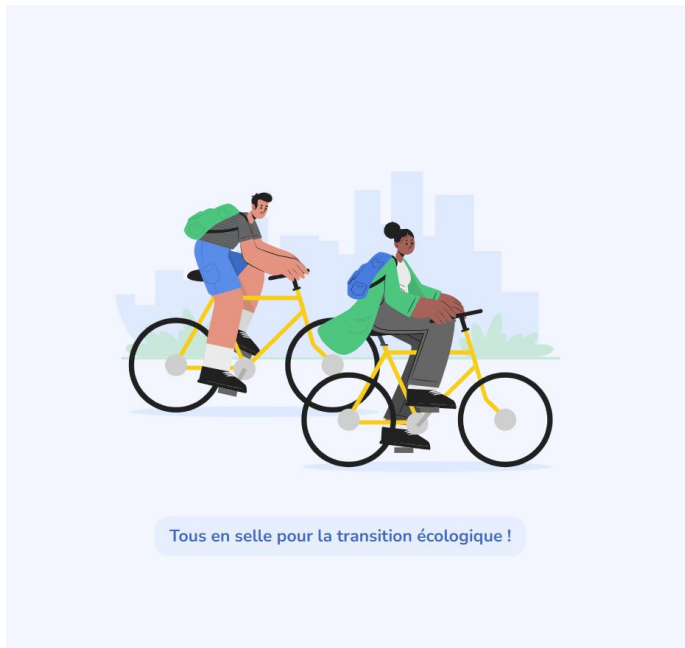
antoine.laporteweywada+testvgp@geovelo.fr

J'ai lu et j'accepte les [Conditions Générales d'utilisation et la politique de Confidentialité](#)

Suivant →

Remplissez les **informations demandées**, puis cliquez sur **Suivant**.

# 6 Créez votre compte Geovelo Entreprise (2/3)



 geovelo entreprise

Étape 2 sur 3

## Votre entreprise

Dites-nous un peu plus sur vous que nous vous aidions au mieux sur Geovelo Entreprise.

Nom de votre entreprise \*

Test VGP

Adresse du siège social \*

Hotel de Ville, 6 Avenue de Paris, 78000 Versailles, Fr...

Nombre de salarié-e-s

0-50 salarié-e-s

51-100 salarié-e-s ✓

101-500 salarié-e-s

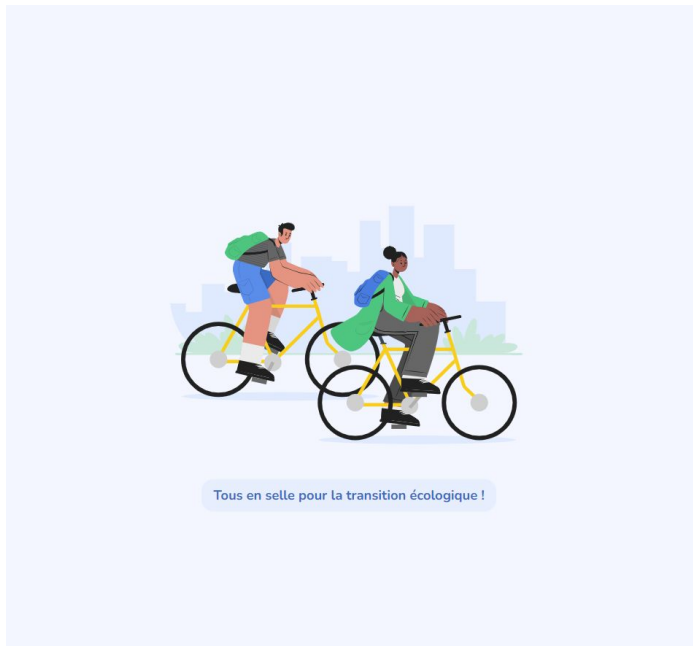
500+ salarié-e-s

Précédent

Suivant →

Remplissez les **informations demandées**,  
puis cliquez sur **Suivant**.

# 7 Créez votre compte Geovelo Entreprise (3/3)



Étape 3 sur 3

## Ajoutez des collaborateur-ric-e-s 🍌

Les membres recevront un e-mail les invitant à rejoindre votre communauté.

Inviter par lien



Télécharger le QR code

Copier le lien d'invitation



Seuls les utilisateurs avec un e-mail "@geovelo.fr" seront acceptés.

Gérer les adresses e-mail autorisées

## Ajouter manuellement

Les membres recevront un e-mail les invitant à rejoindre votre communauté.

Avec une liste de mails

Adresses emails, séparées par une virgule

Avec un fichier CSV

Terminer →

[Passer pour l'instant](#)

Renseignez les **mails des personnes que vous souhaitez inviter** (ou cliquez sur **“Passer pour l'instant”** si vous souhaitez le faire plus tard).



8

# Votre inscription est validée



Une popup dédiée vous confirme la **bonne inscription de votre entreprise au défi Mai à vélo proposé par Versailles Grand Parc.**

## 9

# Invitez vos collègues à participer !

Test VGP

Accueil

Challenges

Statistiques

Forfait Mobilités

Accessibilité

Enquête mobilité

Choisir une offre

Paramètres

Aide

Antoine Laporte Wey...  
Administrateur

geovelo entreprise

Votre période d'essai se termine dans 29 jours. Pour garder accès à l'ensemble des fonctionnalités, abonnez-vous à Geovelo Enterprise

## Paramètres

Informations Sites **Membres** Offres

### Membres

Tous les rôles

Rechercher un membre

Tous les membres (1) Membres inscrits (1) En attente de validation (0)

<input type="checkbox"/>	Nom ↑	Pseudonyme	Site	Équipe	Rôle
<input type="checkbox"/>	Antoine Laporte Weywada antoine.laporteweywada+testvgp@geovelo.fr	Cycliste 1397890			Admin ↓

Lignes par page : 10 1-1 sur 1

+ Ajouter Actions

Depuis l'onglet **Paramètres** -> **Membre**, cliquez sur **Ajouter** pour accéder à tous les moyens d'inviter vos collègues à participer :

- Obtenir un **lien d'invitation** à diffuser,
- Renseigner les **mails des salariés** inviter,
- Intégrer un **QR Code** à une affiche.

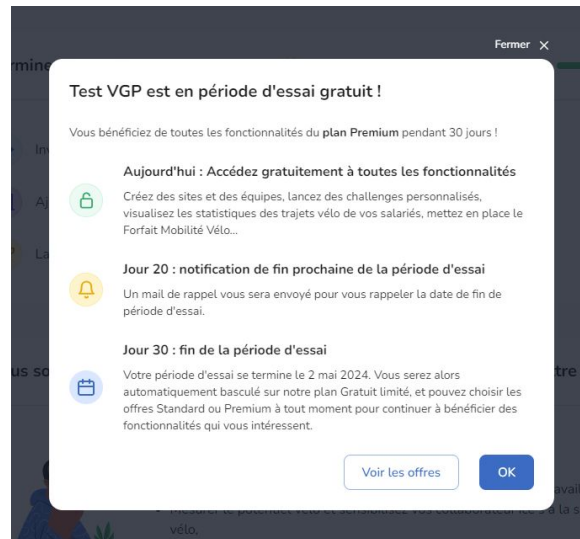
# Annexes

# La période d'essai Geovelo Entreprise, c'est quoi ?

Lors de votre inscription, un message vous signifiera que vous disposez de **30 jours pour bénéficier de l'ensemble des fonctionnalités de Geovelo Entreprise.**

Au bout de ces 30 jours, votre **participation au Défi Mai à vélo Versailles Grand Parc sera toujours bien active et restera entièrement gratuite.**

Ces 30 jours servent simplement à **découvrir les autres fonctionnalités de la plateforme Geovelo Entreprise** : gestion du FMD, challenges individuels et collectifs personnalisés, mesure des émissions de CO2 évitées, etc.








## Ressources utiles complémentaires :

- [FAQ du Challenge Mai à vélo](#)
- [Espace Ressources](#) (Kit de communication + tutoriels, etc.)
- [Replay du webinar de présentation du Challenge](#)



# L'engagement RGPD de Geovelo

-  **Respect du RGPD**  
Nous nous conformons pleinement au Règlement Général sur la Protection des Données (RGPD), garantissant ainsi la confidentialité de vos informations personnelles.
-  **Non à la revente de données**  
Nous ne revendons pas vos données à des fins marketing. Vos informations restent sécurisées et confidentielles.
-  **Utilisation vertueuse des données**  
Vos données, après pseudonymisation et agrégation, ne sont partagées qu'avec les acteurs responsables de l'amélioration des aménagements cyclables (collectivités, etc.), contribuant ainsi au développement de la pratique du vélo.
-  **Droits des utilisateurs**  
Vous avez le plein contrôle de vos données. Vous pouvez accéder, corriger, ou supprimer vos informations à tout moment.
-  **Sécurité avant tout**  
Nous prenons toutes les mesures nécessaires pour assurer la sécurité et la protection des données de nos utilisateurs (DPO désigné, tests d'intrusion, chiffrement des données, contrôle des process, etc.).

