

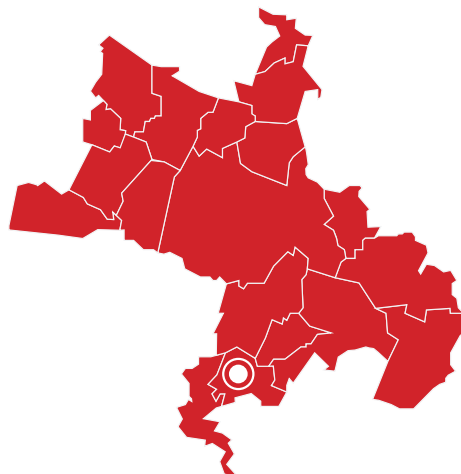
FONCIER DISPONIBLE

TOUSSUS-LE-NOBLE

Aéroport : 21 700 m²

Zone Airparc : 28 000 m²

Zones d'extension : 55 000 m²



CONTACT

Développement économique
de Versailles Grand Parc

Tél : 01 39 66 30 40

Mail : developpement.economique@agglovgp.fr



CARACTÉRISTIQUES DE LA ZONE

Au centre du territoire de l'Opération d'Intérêt National, entre les pôles de Satory et de Saclay, Toussus-le-Noble comporte deux zones d'activités : l'aéroport, géré par Aéroports de Paris, et Airparc. Héli-Union et Nature & Découvertes ont choisi de s'installer à Toussus-le-Noble. Un plan de déplacement interentreprises (PDIE), animé par Versailles Grand Parc, fédère les entreprises du Parc d'activités de Buc et des zones économiques des Loges-en-Josas et de Toussus-le-Noble. Dans ce cadre, elles ont élaboré un plan d'action pour améliorer les déplacements quotidiens des salariés : meilleur accès aux ZAE, meilleure desserte en transport collectif, promotion des alternatives à la voiture individuelle et des mobilités douces, offre plus diversifiée de services.

TRANSPORTS

La RD 938 dessert la commune et permet de relier rapidement l'A 86, la RN 118 et la RD 36. La gare de Versailles-Chantiers peut être rejointe en 12 minutes grâce à plusieurs lignes de bus de la SAVAC (260 - 262 et 263), au total 57 courses de Saint-Rémy-lès-Chevreuse vers Versailles et 47 de Versailles vers Saint-Rémy-lès-Chevreuse.

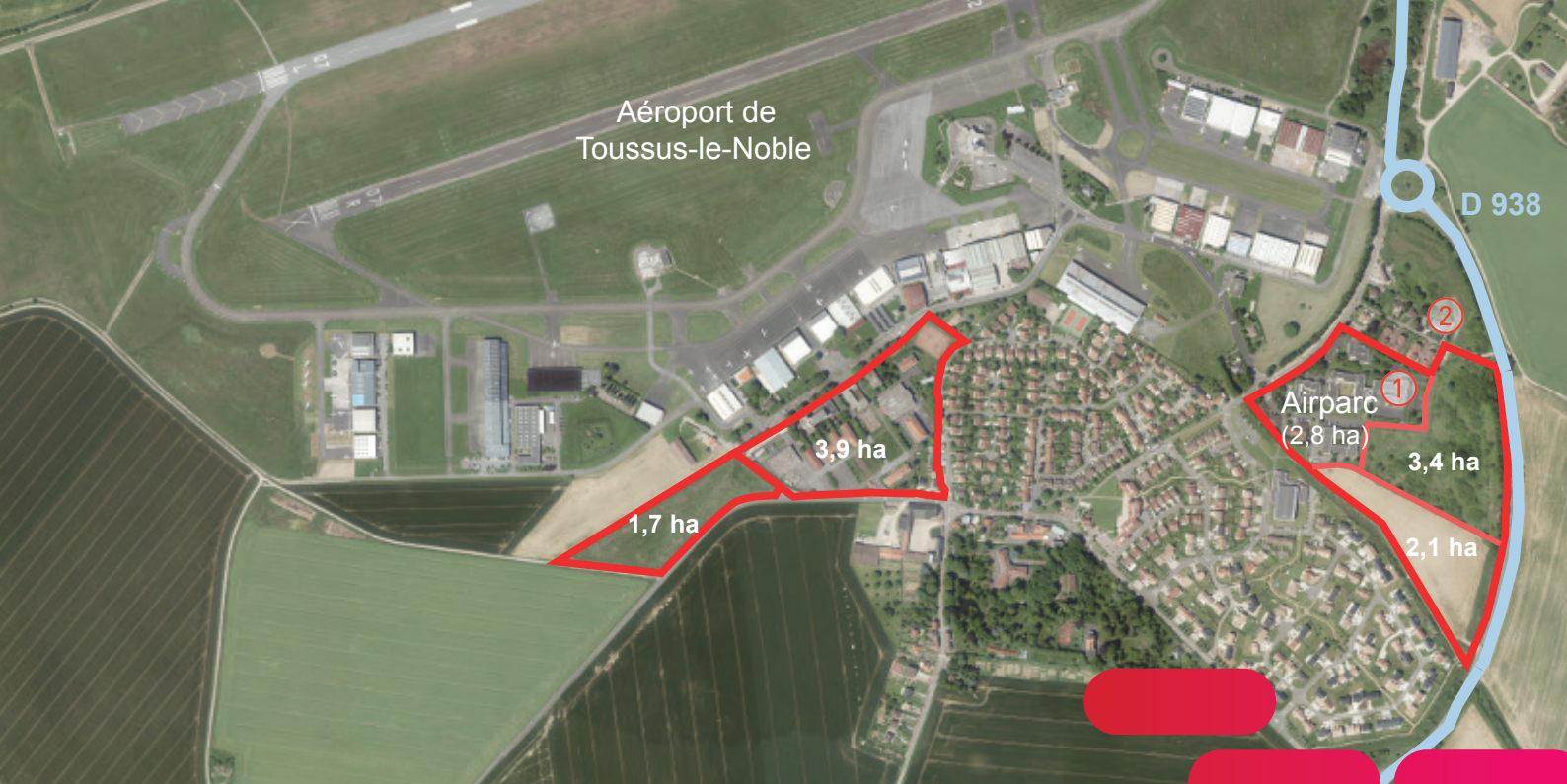
FONCIER MOBILISABLE DE 5,6 HA

Un site, propriété de la Mission pour la réalisation des actifs immobiliers du Ministère de la Défense et de l'Établissement d'Aéronautique Naval, représentant 5,6 hectares, est également susceptible d'accueillir des activités aéronautiques. Des projets importants de reconversion de ce site sont à l'étude.



VersaillesGrandParc
communauté d'agglomération

ici les entreprises rayonnent!



LOCAUX DISPONIBLES

- ① Deux immeubles de bureaux construits en 1993 développent 6 000 m² de locaux en R+1, accompagnés de 218 places de parking.
- ② Un immeuble de bureau entièrement rénové et aménageable en l'état propose une surface de 682 m² en R+1 sur un terrain de 1 447 m² avec un jardin boisé et 14 places de parking.

SERVICES PRÉSENTS

Un immeuble de restauration collective de 500 m² dispose de 152 places, de deux salles de direction et d'une cuisine séparée pour les repas à régimes spéciaux.

Un plan de déplacement interentreprises est actuellement mené, englobant les entreprises de Toussus-le-Noble, Buc et Les Loges-en-Josas, afin d'optimiser les déplacements et de répondre au mieux aux besoins des employés.

« Sud Grand Parc Club d'Entreprises » est une association d'utilisateurs qui porte les projets d'attractivité liés aux services aux salariés sur les ZAE des Loges-en-Josas, Buc et Toussus-le-Noble.