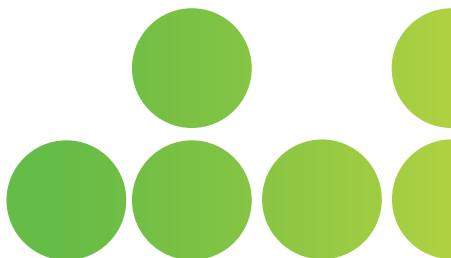


# LE COMPOSTAGE PARTAGÉ



# LE COMPOSTAGE PARTAGÉ

Le compostage est un processus naturel qui permet de recycler et de valoriser les matières organiques du jardin et de la cuisine. Il faut savoir que 30% des ordures ménagères sont compostables.

## Les intérêts du compostage

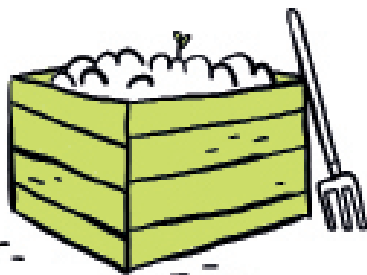
- réduire de 30 % le volume de ses déchets,
- contribuer à la préservation de l'environnement,
- obtenir un fertilisant de qualité pour ses jardinières privatives et parterres collectifs
- créer du lien social entre résidents.

## Fonctionnement d'un site de compostage collectif

Chaque foyer volontaire dispose d'un bio-seau fourni par Versailles Grand Parc. Il permet de stocker les bio-déchets\* chez soi quelques jours. Les résidents sont accompagnés et guidés par des référents.

Une aire (10 m<sup>2</sup> environ) est ensuite mise en place. Elle est composée de trois composteurs ayant chacun un rôle spécifique :

- **Bac d'apports** : Il s'agit du composteur dans lequel est vidé régulièrement le contenu des bio-seaux. De la matière sèche doit être apportée à chaque apport.
- **Bac de maturation** : Vide au démarrage, ce bac est rempli avec le contenu du bac d'apports lorsque ce dernier est plein. Il permet de faire mûrir le compost pendant quelques mois. Il ne faut rien y déposer. Les référents surveillent dès qu'il est prêt à l'emploi.
- **Bac de matière sèche** : Ce bac est une réserve où sont stockés les déchets secs (broyat de branchage, feuilles mortes). Il ne faut rien y déposer.



\* les bio-déchets sont les déchets biodégradables solides des ménages qui comprennent : les déchets alimentaires, les déchets verts, les papiers et les cartons.

## Halte au gaspillage !

Composter ses déchets est une bonne idée, mais ne pas gaspiller les aliments c'est encore mieux !



## Les 3 étapes clés

- 1** Je vide dans mon bio-seau les bio-déchets préalablement coupés en morceaux. Plus les déchets seront fragmentés, plus leur décomposition sera rapide.
- 2** J'ajoute de la matière sèche à chaque apport, cela évite que le compost s'asphyxie. En règle générale, 1 volume de matière sèche pour 1 volume de bio-déchets.
- 3** J'étales, je mélange et j'enfouis les matières pour apporter de l'oxygène, indispensable à la vie des micro-organismes, qui décomposent les déchets.

### Veiller à une bonne humidité

Prendre une poignée de compost, la presser. Si quelques gouttes vous restent dans la main, votre compost a une bonne humidité. Si l'eau s'écoule, sortez votre compost et faites le sécher sur une bâche. Si il s'effrite, humidifiez-le car il est trop sec.

## Quelles matières composter ?

### Principe à retenir : Equilibre entre les matières

- **50% de déchets verts humides** : épluchures, restes de fruits et légumes, fleurs, feuilles vertes, plantes, fruits et légumes abimés, thé, tisanes, infusion, filtres et marc de café.
- **50% de déchets bruns secs** : broyat, feuilles mortes, boîtes cartonnées en morceaux, litières de rongeurs herbivores, essuie-tout.



Remarque : Si des déchets bruns sont présents dans votre bio-seau, il faut diminuer la quantité de matière sèche apportée dans le composteur afin de respecter l'équilibre.

## Les déchets interdits

- Os, coquillages
- Viande, poisson
- Lingettes et couches
- Plastique
- Charbon de barbecue
- Cigarettes
- Métaux, verre
- Agrafes
- Imprimés couleur
- Papier glacé, photos, revues
- Sac d'aspirateur
- Excréments, litière de chats
- Terre, sable, cendres
- Pain
- Herbes indésirables montées en graines

# BIEN UTILISER SON COMPOST

Après 8-10 mois, le compost obtenu est mûr. Il peut être utilisé en mélange avec la terre pour le rempotage : Mélanger 1/3 de compost à la terre ou au terreau. Excellent fertilisant, le compost contribue à la vie du sol et à la bonne santé des plantes.

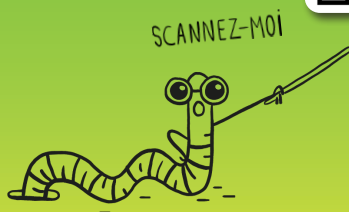
**En paillage :** cela consiste à recouvrir le sol avec de la matière organique et permet de :

- Eviter la germination des herbes indésirables et réduire le désherbage
- Ralentir l'évaporation de l'eau et limiter les arrosages
- Protéger le sol des conditions climatiques extrêmes (choc thermique, précipitations...)
- Améliorer la fertilité et la structure du sol

VersaillesGrandParc.fr



**TÉLÉCHARGEZ L'APPLI T.R.I. VGP !**  
Retrouvez toutes vos informations personnalisées liées au tri de vos déchets dans votre smartphone.



**Votre référent composteur**



**VersaillesGrandParc**  
communauté d'agglomération

6 avenue de Paris - CS10922  
78009 Versailles Cedex