

Bougival, La Celle Saint-Cloud, Le Chesnay¹ Vélizy-Villacoublay, Versailles

→ Vidés et en vrac

Tous les emballages plastiques

NOUVEAU EN 2020 !



barquettes, pots de yaourt,
boîtes d'œufs



barquettes
polystyrène



sacs, films, sachets,
papier bulle



tubes



bouteilles, flacons, bidons

Tous les emballages en métal

NOUVEAU EN 2020 !



capsules alu



gourdes compote



aérosols



barquettes



bidons



conserves



canettes

Tous les papiers (non broyés, non déchirés)



enveloppes



magazines

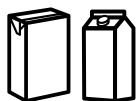


livres



feuilles

Tous les emballages en carton



briques



boîtes



rouleaux



boîtes d'œufs



boîtes à pizza



Gros cartons (non mouillés) : à découper en morceaux ou à apporter en déchèterie

→ Jours de collecte (sortir les bacs la veille au soir sauf mention spéciale)

BOUGIVAL

→ mercredi

LA CELLE SAINT-CLOUD

Bourg, Centre, Jonchère

→ mercredi

Gressets, Chataigneraie, Feuillaume, Beaugard, Petit Beaugard

→ jeudi

LE CHESNAY¹

Zone Bleue (sortir les bacs avant 7h)

→ mardi et vendredi

Zones violette et rose, rue Victor André (sortir les bacs entre 18h et 19h)

→ jeudi

Zone orange (sortir les bacs entre 18h et 19h)

→ mercredi

VÉLIZY-VILLACOUBLAY

sortir les bacs la veille après 18h

Le Clos, Vélizy-Bas, Ouest, Pointe Ouest et Mozart

→ mercredi

94 pavillons, Village, Louvois, Est, Centre et Mail

→ jeudi

VERSAILLES

(sortir les bacs entre 19h et 19h30 le jour de la collecte et les rentrer avant 9h le lendemain)

→ jeudi

Pour connaître son secteur de collecte : versaillesgrandparc.fr

LES INTERDITS



couches



mouchoirs
essuie-tout



objets en
plastique



vaisselle
jetable



textile



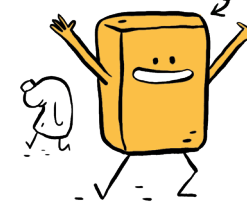
seringues
objets tranchants



DEEE²

PLUS
DE DURABLE,
C'EST MOINS
DE JETABLE!

Remplacer le gel douche
par un savon



Acheter en vrac



**Bailly, Bièvres, Bois d'Arcy, Buc, Châteaufort
Fontenay-le-Fleury, Jouy-en-Josas, Les Loges-en-Josas
Noisy-le-Roi, Rennemoulin, Rocquencourt¹
Saint-Cyr-l'École, Toussus-le-Noble, Viroflay**

→ Vidés, en vrac, sans sac plastique

Emballages plastiques



bouteilles, flacons, bidons

Emballages en métal



aérosols barquettes bidons conserves canettes

Tous les papiers (non broyés, non déchirés)



enveloppes magazines livres feuilles

Tous les emballages en carton



briques boîtes rouleaux boîtes d'œufs boîtes à pizza



Gros cartons (non mouillés) : à découper en morceaux ou à apporter en déchèterie

→ Jours de collecte (sortir les bacs la veille au soir sauf mention spéciale)

BAILLY	→ jeudi
BIÈVRES	→ mercredi
BOIS D'ARCY	→ mercredi
BUC	→ mercredi
CHÂTEAUFORT	→ jeudi
FONTENAY-LE-FLEURY Nord Sud	→ vendredi → mardi
JOUY-EN-JOSAS rue et impasse du Pont Colbert	→ jeudi → collecte avec Versailles (p.4-5)
LES LOGES-EN-JOSAS	→ jeudi
NOISY-LE-ROI (sortir les bacs avant 14h)	→ jeudi
RENNEMOULIN (sortir les bacs avant 14h)	→ jeudi
ROCQUENCOURT¹	→ mardi
SAINT-CYR-L'ÉCOLE (sortir les bacs avant 15h)	→ mercredi
TOUSSUS-LE-NOBLE	→ jeudi
VIROFLAY (sortir les bacs avant 18h)	→ mercredi

Pour connaître son secteur de collecte : versaillesgrandparc.fr

LES INTERDITS

