

TESTS FM ENTREE LYCEE

Pour une entrée en lycée, le test de Formation Musicale vérifie un minimum d'acquisitions et comporte :

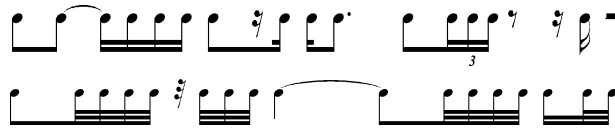
- ✓ Une lecture de clés à minima en clé de sol, clé de fa et clé d'UT 3, au plus dans les 7 clés en fonction des connaissances du candidat.
- ✓ Différentes lectures rythmiques avec un mélange de rythmes ci-dessous, en montrant une pulsation ou une battue de mesure.

En Binaire

A minima



Au plus



Mesures temps à la blanche et à la croche (ex 4
3)
2 8)

Mesures Irrégulières (ex
5)
8)

En Ternaire



- ✓ Une lecture chantée accompagnée par un professeur au piano pour vérifier la conscience tonale avec une intonation Dans la lecture chantée, il sera demandé quelques éléments d'analyse (tonalité principale, modulations, cadences...).
- ✓ Si le candidat est capable et qu'il souhaite être intégré en 3^{ème} cycle de FM, une intonation vocale plus complexe.
- ✓ Si le candidat est capable et qu'il souhaite être intégré en 3^{ème} cycle de FM, un chant harmonique (accords à reconstituer).
- ✓ Un test oral de reconnaissance de notes sur le piano à partir de la note donnée « LA », il faudra nommer les notes entendues.
- ✓ Un test oral de reconnaissance d'intervalles et d'accords sur :

A minima

Intervalles mélodiques et harmoniques :
2min, 2Maj, 3min, 3 Maj, 4Juste, 4 Augmentée, 5
diminuée, 5 juste, 6 min, 6 Maj, 8 Juste

Accords Parfaits Majeurs, mineurs ,
Accords de 5 diminuée, 5 Augmentée, 7 Dominante.

Au plus

Intervalles : 7 min, 7 Maj mélodiques et
harmoniques Accords 7ème d'espèce (7 min, 7
Maj) + 7 diminuée