



VersaillesGrandParc
communauté d'agglomération

› BILAN D'ACTIVITÉ 2025

Maison des entreprises

Un lieu pour imaginer, démarrer
et développer son entreprise



2025 : une année de transition dans un contexte économique contrasté.

À l'image de la conjoncture économique nationale, l'année 2025 marque un ralentissement pour la Maison des Entreprises (MDE) de Versailles Grand Parc, après plusieurs années de progression.

Au 31 décembre 2025, la MDE accueille **22 entreprises locataires** représentant **69 emplois**.

Au cours de l'année, **11 entreprises (57 emplois)** ont quitté la structure, majoritairement pour s'implanter sur le territoire de Versailles Grand Parc, confirmant ainsi le rôle de tremplin économique de la MDE.

Depuis son ouverture en avril 2012, **172 entreprises ont démarré leur activité à la MDE**, dont **6 nouvelles** en 2025.

Une offre complète au service des entrepreneurs

La MDE propose un écosystème structurant et accessible :

- **Des solutions d'hébergement flexibles** : bureaux sans engagement, coworking, salles de réunion, domiciliation.
- **Un accompagnement gratuit et personnalisé** : ateliers collectifs et rendez-vous individuels avec des experts.
- **Une orientation vers les dispositifs clés** : financement, innovation, incubation, ressources humaines, Espace Talents, clubs et réseaux.
- **Un pôle entrepreneurial** réunissant les principaux acteurs de l'accompagnement.
- **Un programme d'incubation** pour les projets technologiques.

La MDE agit comme un véritable **accélérateur de projets**, à chaque étape de développement.

Les entreprises installées au 31 décembre 2025

› OCCUPATION

22 entreprises louent des bureaux	33 entreprises sont domiciliées à la MDE	11 nouvelles domiciliations
9 départs d'entreprises domiciliées	40 mois durée moyenne de domiciliation	

Profil des créateurs accueillis en 2025

(Sur la base des 6 nouvelles arrivées)

Le profil type reste stable au fil des années :

- **83 %** d'hommes
- **67 %** âgés de 40 à 50 ans
- **100 %** diplômés d'un niveau supérieur à Bac+4
- **50 %** demandeurs d'emploi
- **83 %** créent une SAS

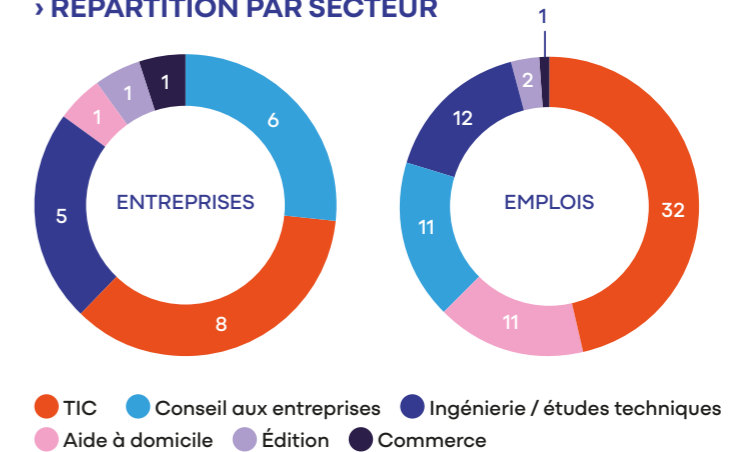
Activités et emplois : un tissu économique diversifié

Au 31 décembre 2025 :

- **69 emplois** (dirigeants, CDI, CDD, alternants)
- **Soit 3,1 emplois** par entreprise
- **Entre 1 et 18 salariés** par structure
- Des surfaces occupées de **12 à 36 m²**

La majorité des entreprises intervient dans les services aux entreprises.

› RÉPARTITION PAR SECTEUR



Un accompagnement sur mesure et gratuit

› DES FORMATIONS ADAPTÉES AUX BESOINS

En 2025 :

- **34 ateliers** programmés
- **26** maintenus
- **153 participants**
- **6 participants** en moyenne par atelier

› THÉMATIQUES ABORDÉES

Développement commercial, financement, gestion, communication digitale, IA, cybersécurité, statut du dirigeant, marchés publics, développement personnel, bien-être.

La communication s'appuie sur une newsletter mensuelle diffusée à **1 500 contacts**.

Deux événements conviviaux internes ont réuni près de 65 personnes, renforçant la cohésion entre résidents.

Taux d'occupation : un recul marqué en 2025

Au 31/12/2025 :

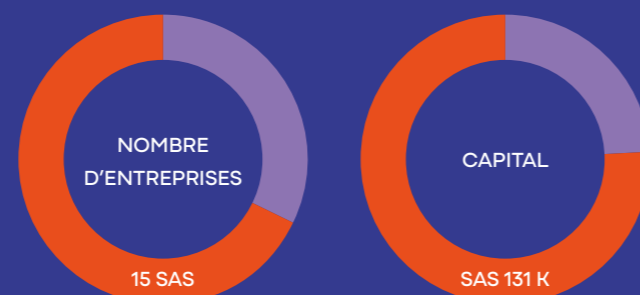
27 bureaux loués	324 m² occupés	61 % de taux d'occupation
15 m² en moyenne par entreprise	1,2 bureau en moyenne par entreprise	

Après plusieurs années proches de la pleine capacité (de 2019 à 2024), 2025 marque une contraction sensible de l'occupation.

Structure juridique et capital

Les 15 SAS (68 %) concentrent 76 % du capital total, soit 131 060 € sur un total de 171 560 €.

Le capital social des entreprises varie de 1 000 € à 40 000 €, témoignant d'une diversité de modèles économiques et de niveaux de maturité.



Des conseils personnalisés

10 dirigeants accompagnés en rendez-vous individuels.

Des espaces à la carte, au cœur de la dynamique entrepreneuriale

- **4 salles de réunion** accessibles aux entreprises résidentes, extérieures et partenaires.
- **4 postes de coworking** utilisés quotidiennement par des entrepreneurs mobiles.

La MDE s'adapte aux nouveaux modes de travail hybrides.

Le pôle entrepreneurial : un écosystème structuré

La MDE joue un rôle de premier point de contact pour les porteurs de projet et dirigeants (56 rendez-vous en 2025).

Les principaux partenaires mobilisés sont :

› ACCOMPAGNEMENT

- BGE Yvelines
- Chambre de Commerce et d'Industrie
- Chambre de Métiers
- ECTI
- Salveterra
- Suzanne Michaux
- Programme d'incubation deeptech de VGP, opéré par iXcampus (3 piliers : financement, prototypage, recrutement)

› FINANCEMENT

- ADIE
- Aface
- France Active Yvelines
- Réseau Entreprendre Yvelines
- Bpifrance
- Région Île-de-France
- Invest-Y (réseau de business-angels)
- Wilco (plateforme de financement dédiée aux entreprises innovantes)

Une journée Portes Ouvertes, organisée en septembre 2025, a permis d'informer **une cinquantaine de porteurs de projet**.

EN 2025 :

- **500** rendez-vous environ assurés par les partenaires
- **100** projets financés ou garantis
- **7** sociétés accompagnées par le programme d'incubation de VGP
- **1 562 000 €** mobilisés

La MDE : un véritable tremplin territorial

Depuis 2013 :

172

entreprises
accueillies

150

entreprises
sorties

62 %

de taux
de survie

85

toujours en activité
(sur 150 départs)

En 2025, sur 11 départs :

- **9** entreprises se sont installées à Versailles Grand Parc
- **25** emplois maintenus sur le territoire
- **4** restent domiciliées à la MDE

Elles ont libéré 264 m² (22 bureaux) après une durée moyenne de séjour de 37 mois (de 1 à 111 mois).

Depuis 2013, sur les 85 entreprises toujours en activité (sur 150 départs) :



Dans un contexte plus exigeant, la Maison des Entreprises confirme en 2025 son rôle structurant :

- Un lieu d'ancrage pour **22 entreprises**
- Un accélérateur pour **6 nouvelles structures**
- Un réseau actif de partenaires
- Un tremplin vers l'implantation locale durable

Avec **172 entreprises accompagnées** depuis l'origine et un **taux de survie de 62 %**, la MDE demeure un acteur clé du développement économique de Versailles Grand Parc.



versaillesgrandparc.fr



VersaillesGrandParc
communauté d'agglomération

2 place de Touraine - 78000 Versailles
corinne.saget@agglovgp.fr